

SCHAKEN

met Arno Henzen

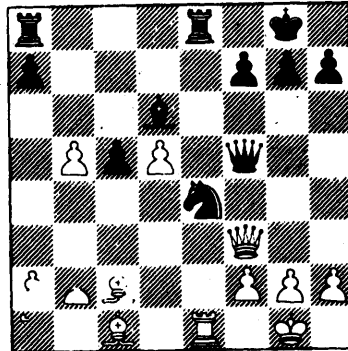
21-8-87

In de stelling; Wit: Kg2, Db6, a2, b2, e4, g3; Zwart; Ka8, Te8, Tg8, e5 speelde wit **40Dc7?** ter voorbereiding van de opmars van beide vrij-pionnen op de damevleugel. Een ongelukkige zet, zoals de zwartspeler weet aan te tonen. Deze heeft nu nl. een verrassende remisemogelijkheid ter beschikking gebaseerd op een patmotief. Van de patmogelijkheid profiteerde de zwartspeler in de partij als volgt: **40... T:g3+!! 41K:g3, Tg8+.**

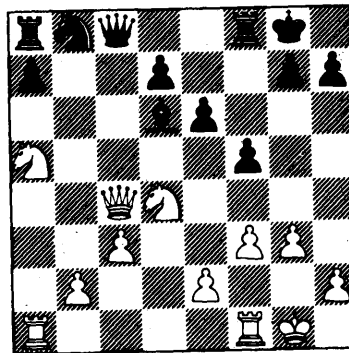
Nu volgt een vreemde achtervolgingsjacht. De zwarte toren blijft de koning achtervolgen over het hele bord omdat slaan natuurlijk pat tot gevolg zou hebben. In de partij volgde nu: **42Kh4, Tg4+, Tg4+ 43Kh5, Tg5+ 44Kh4, Tg4+, Tg3+ 46Kh2, Tg2+ 47Kh1, Tg1+ 48 Kh2, Tg2 49Kh3, Tg3+ 50Kh4, Tg+ 51Kh5, Tg5+ 52Kh6, Tg6+ 53Kh7, Th6+!** en wit berustte in remise. Na **54Kg8, Th8+ 55Kg7, Th7+ 56K:h7** is het pat.

Zowel met de dame op b6 als c7 staat de zwarte koning pat, toch is er een belangrijk verschil zoals T. Vrouwenraets aangeeft in het commentaar bij dit partijfragment. Dat wordt duidelijk als de witte koning probeert de torenschaaks op de damevleugel te ontvluchten. Het vervolg is dan: **42Kf3, Tg3+ 43Ke2, Te3+** (met de dame op b6 was dit onmogelijk en ook **43... Tg2+** zou dan falen op **Df2**). **44Kd2, Te2+!, 45Kd1, Td2+ 46Kc1, Td1+! 47Kc2, Tc1+ 48K:c1** pat.

Tot slot twee opgaven waarvan de oplossing onderaan deze rubriek te vinden is. Het eerste fragment is uit het open Heerlens kampioenschap en het tweede uit de halve finales N.K.



Bovenstaand diagram is uit een partij tegen T. Vrouwenraets. Met welke krachtzet wist de zwartspeler de partij in z'n voordeel te beslissen?



Deze stelling is uit een partij tussen H. Temmink en H. Cardon. Hoe kan wit een pion winnen?

Oplossingen:

1: Zwart won met de fraaie achteruitzet **20... Pf6!!** De zwakte van de onderste rij, kost wit ten minste een stuk. 2: Wit kan een pion winnen met **19P:f5!!**.