

port

# SCHAKEN

met Arno Henzen

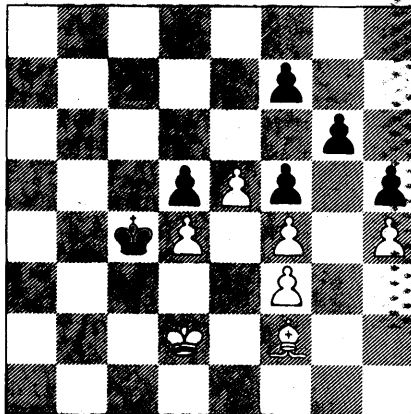
De opgave van de vorige week.

In de stelling:  
 wit: Kg1, Dd1, Tc1, Tf1, Le3, Pc4, Pc3, a2, b4, c5, d5, e4, f2, g2, h2.  
 Zwart: Kg8, Dd7, Ta8, Tf8, Le7, Pc8, Pg6, a6, b7, c7, d6, e5, f7, g5, h6 was de vraag hoe wit van z'n overwicht op de damevleugel gebruik kan maken. de meest voor de hand liggende zet is ongetwijfeld 17Pa5. Zwart kan de pion op b7 niet dekken met Tb8 wegens P:b7 en c6, terwijl wit na 17...b6 18c,c:b6 19Pc6 een deel-succes heeft geboekt, namelijk een lijn openen op de verzwakte damevleugel. Blijft over 17,...c6 waarna wit na 18d:c6,b:c6 19Dd2 goed spel heeft. In de partij had de witspeler z'n zinnen gezet op een andere mogelijkheid. Er volgde 17c6. Eigenlijk hetzelfde principe als daarnet: het voordelig openen van de stelling op de damevleugel. 17...b:c6 18Pa5. Nu is 18...c:d5 19P:d5 slecht voor zwart aangezien c7 ondekbaar is. Bijv: 19...Ld8 20Pc6 of 20T:c7,L:c7 21Pf6+. Relatief 't beste is waarschijnlijk 18...c5 19b:c5,d:c5 20Pa4 alhoewel wit z'n pion terug krijgt bij een goede stelling. Zwart koos uiteindelijk voor een alles of niets wending. 18...F5 Er volgde 19d:c6,De6 20Pd5,Ld8 21Pb7!,f4 22P:d8,T:d8 23P:c7,Df7 24P:a8,f:e3 25f:e3,Da7 26Dd5+,Kg7 27Kh1! Het paard op a8 kan niet genomen worden wegens c7 of Df7+ en gezien de mate-

riaalverhouding en het gebrek aan zinvolle zetten gaf zwart op.

Ieder jaar kan ik weer melding maken van de degradatiezorgen die Schaasberg I in de 2e klasse KNSB vergezellen. Ook dit seizoen bedroeg ons matchpunctentotaal na drie wedstrijden nog altijd 0. In de 4e wedstrijd tegen Dordrecht I, dat dezelfde problemen kent, moest er daarom gewonnen worden. Met veel moeite lukte dat niet met 4½-3½. Twee voorbeelden uit 't laatste uur spelen.

Raymond Honings had met wit aan bord 6 lange tijd 't beste van 't spel gehad. Toen hij niet meer goed zag hoe verder te komen, besloot hij te forceren. Resultaat een pion minder. 't Bleek gelukkig voor ons nog net remise. Zwart komt niet verder bijv. 1...Ke5 2Kg3,Kd6 3Pd3. In de partij ging 't nog eenvoudiger met 1...Kg5 2Pe6+ en P:d4.



Henk Temmink met zwart op bord 1 had lange tijd een remisestelling op 't bord, totdat z'n tegenstander 't gevoel had dat alles remise maakte. Er werd afgebroken in bovenstaande stelling die eenvoudig gewonnen bleek voor zwart. Bijv: 1Kc2,Pe6 2Le3,P:d4,K:d4 4Kd2,Kc4 5Kc2,d4 6Kd2,d3 7Kd1. Nu is 7...Kc3 8Kc1,d2 9Kd1 remise. Zwart kan echter de oppositie veroveren met 7...Kd5 8Kc1 (8Kd2,Kd4),Kc5 9Kd1,Kc4 waarna hij eenvoudig wint.

