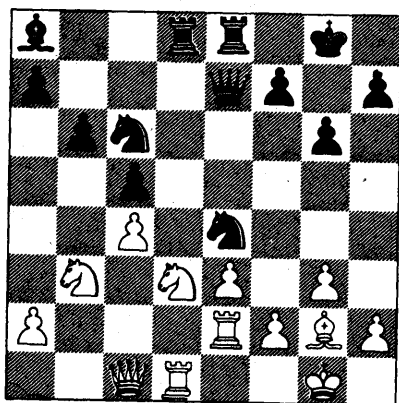




schaken

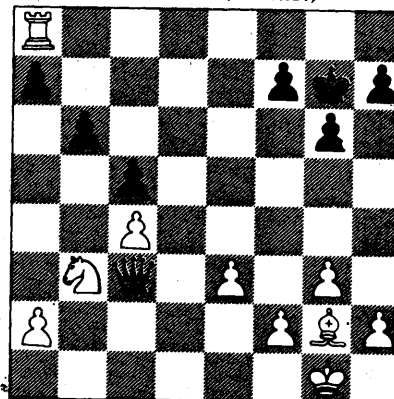
met arno henzen

Deze week een langer partijfragment uit het open schaakkampioenschap van Brunssum. Stellingen met ongelijksoortig materiaal zijn doorgaans moeilijk te behandelen. Vage algemene regels bieden in zo'n geval weinig houvast. Alles hangt af van de concrete stelling. In onderstaande partij heeft de zwartspeler door inventief spel en een portie geluk uiteindelijk het laatste woord.



Bovenstaand diagram geeft de stelling weer na de 25e zet van wit uit een partij tussen J. Franssen en J. Arnold. Zwart staat actiever, echter hoe daar van te profiteren? In de partij volgde **25...Pe5**. Gezien de uiteindelijk resulterende stelling waag ik het niet deze van een uitroepteken en/of vraagteken te voorzien. **26P:e5**. Het alternatief is **26L:e4, L:e4 27P:e5, D:e5** met een betere stelling voor zwart, howel het nog niet eenvoudig is. **26...Pc3 26...D:e5** is een goed alternatief. **27Ted2, D:e5?!?**. Zwart ziet af van het geplande **27...P:d1.M.1.** niet terecht; men ziet: **28Pd3, L:g2 29K:g2, De4+** en zwart wint of **28L:a8, D:e5!** (**28...T:a8 29Pd3, P:e3 30Te2 29Lc6, T:d2**

30D:d2, Tc8! Na het gespeelde **27...D:e5** volgde **28D:c3!** (**28T:d8??, Pe2+**), **D:c3 29T:d8, T:d8 30T:d8+, Kg7 31T:a8(31L:a8!)**



Na de gedwongen afwikkeling is het tijd om de balans op te maken. Gezien de materiaalverhouding zou wit gewonnen moeten staan. Zijn stukken werken echter niet samen en de witte pionnen op de damevleugel zijn zwak. De zwartspeler weet in 't vervolg het meeste van zijn stelling te maken. **31...a5**. Daarmee dreigt **Db4** en **a4** met stuwinst. **32Td8, a4 33Pd2, Da1+ 34Lf1, D:a2**. Hetzelfde verhaal, de witte stukken werken nog steeds niet samen en hoe is de vrije a-pion van zwart een halt toe te roepen. **35Kg2, a3 36Le2, Db2 37Ld1, a2 38Pb3, b5!!** Waarom zou zwart genoeg nemen met **38...a1D 39P:a1, D:a1 39c:b5 (39Td2?, D:d2), c4 40b6, Df6**. Allermint duidelijk is **40...c:b3 41b7, a1D 42b8D. 41Ta8, Dc6+ (41Ta8, Dc6+ (41Tb8, c:b3) 42Lf3, D:b6 43T:a2, D:b3 44Te2, c3 45Le4, Dc44Kf3** de enige zet **46...f5** en wit gaf op. Als de looper speelt volgt **Dg4+** met torenwinst. De oplossing van de opgave van vorige week volgt de volgende keer.