

port

SCHAKEN

met Arno Henzen

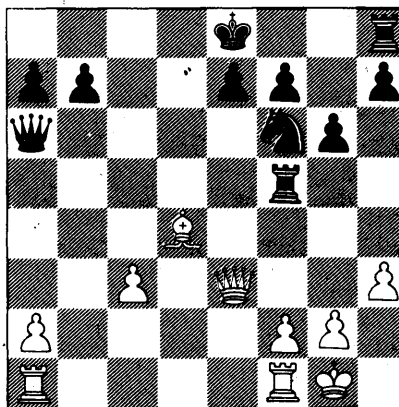
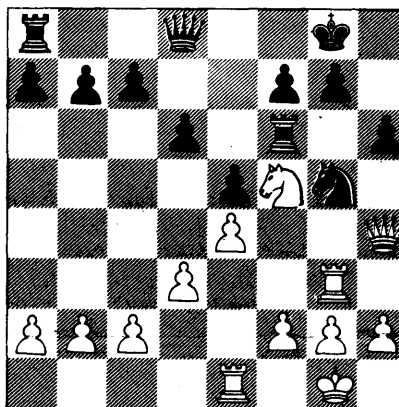
Eind mei toog ook een Limburgs jeugdteam naar Noord-Frankrijk voor het spelen van het eerste Europese jeugdtoernooi voor teams. 't was de eerste uitgave van dit toernooi, zodat de deelname in teams nog bescheiden was. Vijf in getal, waar nog aan toegevoegd moet worden dat 't Belgisch team zich op 't laatste moment nog had teruggetrokken. Daarvoor in de plaats speelde een tweede team uit Noord-west-Frankrijk. Behalve de twee Franse teams en het team uit Limburg waren er ook nog teams uit Engeland en Luxemburg. Ieder team bestond uit achttallen, 4 jongens en 4 meisjes variërend in leeftijd tussen de 10 en 16 jaar. Na een spannende strijd bleek het Engelse team uiteindelijk het sterkste. Via een nipte zege op het Limburgse team met $4\frac{1}{2}$ - $3\frac{1}{2}$, wisten ze de eerste plaats veilig te stellen. Ondanks die nederlaag wist het Limburgse team toch beslag te leggen op de tweede plaats. De teamscores in match- en bordpunten waren: 1. Engeland met 8-26, 2. Limburg met 6-20, 3. Luxemburg met 4- $14\frac{1}{2}$, 4. NW-Frankrijk-I met 2- $11\frac{1}{2}$ en 5. NW-Frankrijk-II met 0-8.

Ik laat hier enkele partijfragmenten uit dat toernooi volgen:

Snel, zeer snel wist Boudika Betkó met zwart spelend haar partij tegen de vertegenwoordigster van het NW-Franse team-I te winnen. Na **1e4,e5 2Pf3, Pc6 3Lc4,Pd4 4P:e5?,Dg5 5P:f7?,D:g2 6Tf1,D:e4+ 7Le2,Pf3** was het mat en de stukken konden weer in de doos. Een partij onder het motto openingsvallen in de praktijk.

De volgende twee fragmenten zijn allebei afkomstig uit de wedstrijd tegen Engeland.

A. Posten uit Brunssum, 12 jaar, zag met wit spelend haar aanvalspogingen niet beloond met een vol punt. Integendeel, zoals u waarschijnlijk al heeft gezien kon zwart aan zet winnen met **T:f5 en Pf3+**.



Helene Wuts speelde een goed toernooi. Ook tegen het Engels team wist ze weer tot scoren te komen. Met wit spelend had ze **De3** gespeeld; zie diagramstelling. De pion op a7 staat daarmee tweemaal aangevallen. Na het antwoord **b6**, kon zij met **g4**, waarna de toren moet wijken van de f-lijn, het paard op **f6** veroveren. Daarmee is meteen duidelijk waarom eerst **b6** uitgelokt moest worden.

De opgave van de laatste keer zal over twee weken behandeld worden.