



# schaken

met michiel bunnik

In deze laatste rubriek van 1989 krijgt u een puzzelschaakquiz voorgeschoteld. Deze bestaat uit tien vraagstellingen: vier problemen en zes theoretische vragen. De problemen en vragen zijn zodanig samengesteld dat iedere schaker al dan niet met enig speurwerk dit moet kunnen oplossen.

Stuur uw oplossing vóór vrijdag 5 januari naar het volgende adres: Michiel Bunnik, Muggenbroekerlaan 34, Roermond.

Zij, die de meeste vraagstellingen goed hebben beantwoord, worden eervol vermeld. Onder hen worden drie VVV-kadobonnen verloot. Eerste prijs een kadobon t.w.v. f 50,-; tweede en derde prijs kadobon t.w.v. f 25,-. Uitslag en prijswinnaars komen in het artikel van 12 januari. Veel succes!

Vraag 1: Jan Timman speelt volgend jaar maart tegen Anatoli Karpov de finale van de kandidatenmatches. Waar wordt deze match gespeeld?

Vraag 2: Wit: **Kg1, Db4, Lf5, Lg3, a4, e5, f2, g2, h4**. Zwart: **Kb8, Td8, Tc5, Lb7, b6, c7, f7, g4, h5**. Zwart speelt en wint.

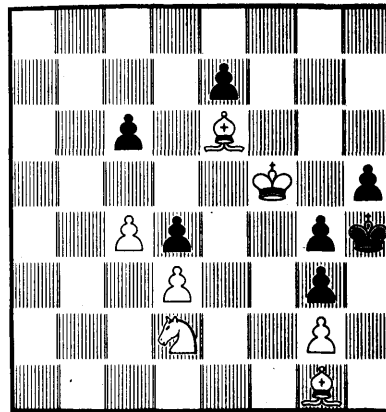
Vraag 3: Welke ELO-rating heeft wereldkampioen Gary Kasparov?

Vraag 4: Wit: **Kh3, Db4, Td8, Ld3, a4, b2, e5, g4, h2**. Zwart: **Kh7, Dg1,**

**Ta5, Lf3, b7, b6, f7, g6, h6**. Wit geeft mat in zes zetten.

Vraag 5: Wie was wereldkampioen schaken in de periode 1962-1969?

Vraag 6: Waar staan de afkortingen FIDE en GMA voor?



Vraag 7: Zie diagram. Wit geeft mat in vier.

Vraag 8: Hoe heet de jongste Nederlandse grootmeester?

Vraag 9: Wit: **Kf6, Te2, Te4, Lf3, Pd5**. Zwart: **Kd3, d7**. Wit geeft mat in drie zetten.

Vraag 10: Welke Limburgse schaakverenigingen spelen in de eerste klasse van de KNSB?