

ort

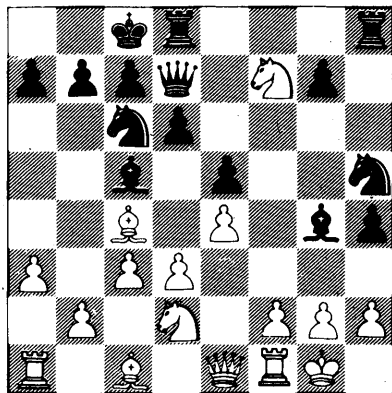
SCHAKEN

met Arno Henzen

Schaken is in de eerste plaats een praktisch spel. Dat houdt in dat men niet alleen met zwart speelt of met wit, maar ook tegen een bepaalde tegenstander. Men probeert de openingskeuze daaraan aan te passen. Dat kan bijv. zijn een agressieve of een rustige positionele opzet. Bij dit laatste valt nog op te merken dat je natuurlijk 't speltype op het bord poogt te krijgen waarvan jezelf denkt dat 't je wel ligt. In de hieronder volgende partij trekt de zwartspeler bij de eerste gelegenheid die zich daartoe voordoet ten aanval. De witspeler onderschat de zwarte actie en vindt zich al snel in een verloren positie.

Wit: P. Kooistra Zwart: L. de Vries.
1e4,e5 2Pf3,Pc6 3Lc4,Lc5 4c3,Pf6 5d3,d6 60-0,Lg4 7Pbd2,Dd7 8a3?!

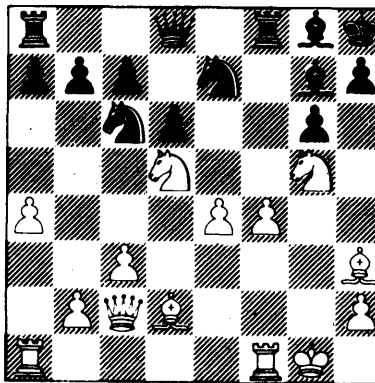
Met de zet 7...Dd7 geeft zwart aan de lange rochade te overwegen. Gezien het verdere verloop van de partij lijkt 't me een goed idee om de zwartspeler met 8b4 gevolgd door a4 op andere gedachten te brengen. **8...h5 9De1, 0-0-0 10Pg5,h4!**. Met deze zet brengt de zwartspeler een



kansrijk kwaliteitsoffer, dat z'n tegenstander voor moeilijke, achter 't bord op te lossen, problemen stelt. **11P:f7,Ph5.**

De kracht van deze zet blijkt uit de volgende varianten. Bijv.:
 12Kh1,Pg3+ 13Kg1 (13f:g3,h:g3 14h3,L:h3 of 13h:g3,h:g3 14Kg1,De7) 13... h3 14P:d8, h:g2 15K:g2,Lh3+ 16 Kg1,K:d8 (16... Dg4? 17Le6+) 17h:g3,Dg4 18d4,P:4! 19c:d4,L:d4 en de dreiging D:g3+ beslist. Op 12h3 is reeds L:h3 mogelijk. In de partij volgde **12P:d8,D:d8 13h3?** Ook hier had wit b4 en a4 moeten proberen. **13...Pg3! 14h:g4.** Een slechte zet, echter goede raad was reeds duur. **14...h3**, dreigt h2 mat. **15Pf3** (15g:h3,Dh4), h2+. Zwart gaf op. Na 16P:h2 beslist Dh4 de partij.

Tot slot nog een opgave.



De witspeler dacht dat zwart in deze stelling geen pion mag winnen met **21...P:d5 22e:d5,L:d5** vanwege **23Le6** en zwart lijkt kwaliteitsverlies niet meer te kunnen verhinderen. Wat had hij overzien?