

# SCHAKEN

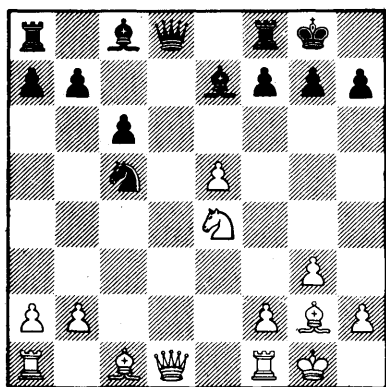
met Arno Henzen

In de stelling: wit: Kg1, Dd5, Te1, Tf1, Pf5, a2, b2, f2, g2, h2.

zwart: Kg8, Dc7, Ta8, Tf8, Lc8, a7, b7, c7, d7, f7, g7, h7

was de opgave hoe de witspeler in deze stelling in een paar zetten de winst afdwingt. De meest overtuigende weg bestaat in de partijvoorzetting, te weten: **1. De5,f6 2Dd5+,Kh8** zwart doet alles gedwongen zetten; **3Df7!!** Hoewel niet moeilijk te vinden, zijn zulke zetten toch altijd weer verrassend. Zwart gaf op omdat hij mat gaat na zowel **3...T:f7 4Te8+** als **3...Tg8 4Te8.**

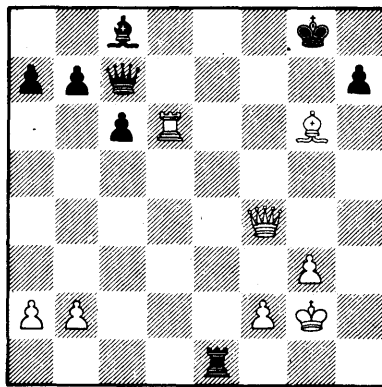
Diagramstelling na de 13e zet van zwart.



De diagramstelling is uit een partij tussen wit: M. Seip en zwart: H. Mulders. Wit staat beter gezien het ruimtevoordeel en de pionnenmeerderheid op de koningsvleugel. Beide factoren worden wezenlijk bepaald door de pion op e5. In het vervolg zien we dan ook consequente belegering van deze pion door zwart en wit die dit met tactische middelen weet te verhinderen en z'n koningsaanval aan het rollen probeert te brengen. In de partij, volgde **14Dh3,g6** zwart zal vroeger of later

zijn koningsstelling moeten verzwakken. Met g6 heeft zwart reeds de fianchettering van z'n koningsloper op het oog waarmee de pion op e5 extra onder druk zal worden gezet. **15Dh6,P:e4 16L:e4,Te8.** Riskant voor zwart is **16...Dd4 17Te1,D:e5 18Lf4,Dg7 19L:c6.17Ld2,Lf8 18Df4,Lg7 19Lc3,De7 20Tfe1,Ld7.** Zwart kon niet op e5 nemen vanwege **20...L:e5? 21Ld5!,c:d5 22L:e5,De7 23Dh6,Df8 24Lg7!,T:e1+ 25T:e1,Dd8 26Lf6,Df8 27Te8** en mat op de volgende zet. **21Tad1,Tad8 22Td6,Te7 23Ted1,Tde8 24h4!** inleiding tot de koningsaanval. **24...Lc8** met de looper op d7 konz wart natuurlijk niet op e5 nemen. **25h5,L:e5?** Eindelijk, moet de zwartspeler gedacht hebben, echter **26h:g6!,f:g6 (26...L:f4? 27g:h7+,Kf8 28h8T mat) 27L:e5 28L:g6!,Te1+ (28...h:g6 29T:g6+,Kh8 30Df6+,Kh7 31Th6+,Kg8 32Th8 mat) 29T:e1,T:e1+ 30Kg2.**

Diagramstelling na de 30e zet van wit.



De opgave voor deze week luidt hoe wit na **30...Le6** had gewonnen. In de partij volgde **30...Te6? 31Td8+,Kg7 (31...D:d8 32Df7+ en Dh7 mat) 32D:c7+** en zwart gaf op.

9-8-86