

# SCHAKEN

met Jac. Renet

In de positie van vorige keer (Wit:Kh1,Db4,Td7,Le7,b3,c6,f4,g2,h2.Zwart:Kg8,Df2,Ta8,Lb6,a6,e6,f7,g7,h7) ging wits de eerste gedachte om het mat op de onderste rij de dekken, naar 1)Td1 uit. Hiermee haalt hij evenwel een aanvalsweg weg van zijn goede plaats. Tevens wordt pion c6 zwak. De eerste opgave luidde dan ook: slaagt zwart erin pion c6 te veroveren? Zwart heeft een manoeuvre ter beschikking die hem in staat stelt deze gevaarlijke pion onschadelijk te maken: 1)Td1,Dc2 2)Dd6,Tc8 3)Ld8 (op Dd7 volgt Dc6) 3) .....Lc5 4) Dd7,Tc6! 5) De8,Lf8 6) Le7,Tc8 en zwart slaats wits aanval af.

In de partij koos wit voor een drastischer aanpak van het probleem: hij offerde met 1) Db6,Db6, 2) c7 de dame op m.b.v. promotiedreigingen te winnen. Opgave 2 bestond eruit na te gaan of dit dame-offer correct was.

Zwart heeft zelfs twee methoden ter beschikking om de incorrectheid van het offer te bewijzen. Gespeeld werd 2) .....h6, 3) Td8,Kh7 4) Ta8,Dc7 en wit kan opgeven. Ook mogelijk is 2) .....Te8, 3) Td8,Dc6 4) h3 (er dreigde mat op de onderste rij) 4) .....f8 5) Tb8 (dreigt Ld8),Dc7 6) Te8,Kf7 en er gaat nog materiaal verloren voor wit.

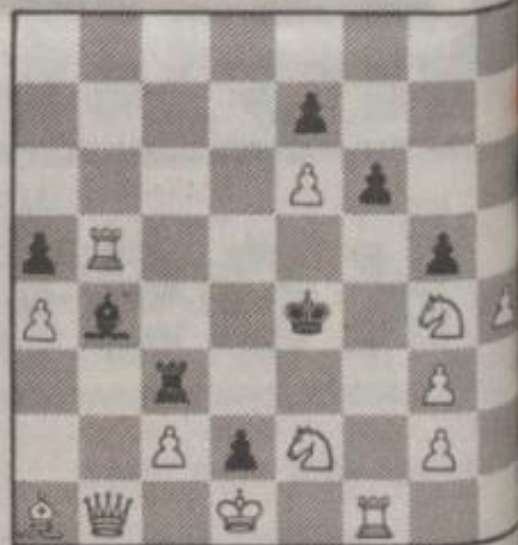
In dit voorbeeld zien we dat ook een verdediger vaak leuke combinaties ter beschikking heeft om een aanval (met of zonder offer) te pareren.

Een vorm van schaken die weinig aandacht krijgt is het probleemschaak. Mensen die deze vorm van schaken beoefenen, proberen een probleem te componeren (men spreekt van componisten) waarin wit binnen een vastgesteld aantal zetten mat geeft. (meestal 2 of 3).

Zij slagen er dan vaak in om stellingen

te creëren welke zelfs voor sterke schakers niet (of slechts met veel spanning) onoplosbaar zijn. Deze stellingen hebben voor een wedstrijdsschaker meestal geen directe waarde omdat de materiaalverhouding vaak erg verstoord is. De ideeën worden evenwel vaak in partijen aangetroffen. Een van de Limburgers die deze speciale tak van schaken beoefent, is H. Clerkx uit Beegden. Hij blinkt uit in wedstrijdschaak, maar wel in zijn gebied: het probleemschaak. Van zijn problemen zijn reeds gepubliceerd in Belgische kranten en in de Volkskrant.

Als Nieuwjaarspuzzle een probleem van zijn hand. De opgave is wit spelen en geeft mat in twee zetten (dus: wit zet, zwart zet, wit geeft mat).



Wanneer men de sleutelzet vindt, dan weet men dat wit op elk zwart antwoord slechts één matzet ter beschikking heeft, meestal ook nog een ander. Verder blijkt elk stuk een functie te hebben (met m.i. een uitzondering). Veel succes!