



zuid

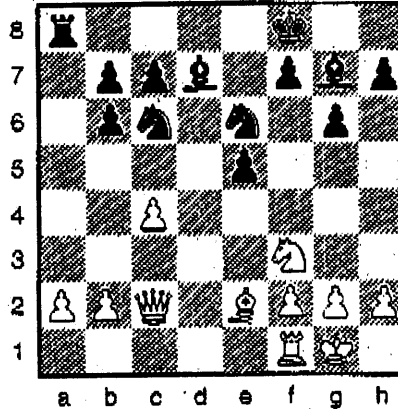
schaken

met michiel bunnik

Wat een match! Waarschijnlijk kan je deze vijfde Kasparov-Karpov tweekamp het beste omschrijven als een wedstrijd in het nemen van strafschoppen. Kasparov alias Van Basten en Karpov als Van Breukelen. De eerste penalty werd door Karpov gestopt, de tweede ging in de driehoek binnen, en de derde ging via binnenkant paal en Karpov's been buiten. Wat kan Karpov nog terugdoen? Iedere partij, of hij nou wit of zwart heeft, wordt hij met de rug tegen de muur gedrukt. Voor Kasparov is niet alleen de maandag, maar ook de woensdag en de vrijdag gehaktdag. Laten we eens een blik op de derde partij werpen.

Karpov-Kasparov Koningsindische verdediging 1. d4,Pf6 2. c4,g6 3. Pc3,Lg7 4. e4,d6 5. Pf3 Karpov kiest voor het klassieke systeem. Geen vervolg dus op de eerste partij, waar Karpov 5. f3 de Sämisch variant speelde. 5. 0-0 6. le2,e5 7. Le3,De7 8. d:e5, d:e5 9. Pd5, Dd8!? Deze zet moet voor Karpov een volslagen verrassing zijn geweest. De zet staat bekend als zijnde een blunder. Na 10. Lc5 wint wit namelijk materiaal. Dat klopt ook, maar Kasparov en zijn team hebben hun huiswerk goed gemaakt. 10. Lc5,P:e4 10., Te8 11. Le7 verliest direct. 11. Le7,Dd7 12. L:f8,K:f8 Zwart heeft een looper en een centrumpion voor de toren, maar de combinatie is nog niet afgelopen. 13. Dc2,Pc5 14. Td1,Pc6! Karpov was nog niet bijgekomen van de schrik van zwarts negende zet (9., Dd8), en nu dit weer. Met 15. Pb6,a:b6 16. T:d7,L:d7 kan wit de dame winnen. 15. 0-0 Eerst de koning in veiligheid brengen moet Karpov gedacht hebben. 15., Pe6 16. Pb6? Wit kan de verleiding niet weerstaan. Het is hem wel bijna fataal geworden. 16., a:b6 17. T:d7,L:d7

Als we de balans opmaken, zien we dat wit een dame heeft voor een paard, een looper en een pion. Feit is echter dat de witte stukken geen goede velden hebben, en daardoor is het onmogelijk voor wit om zijn materiële voordeel in winst om te zetten. Zwarts



stukken daarentegen staan actief geposteerd, en kunnen gemakkelijk in het vijandelijke kamp infiltreren. De slotsom moet zijn dat zwart ondanks zijn materiële achterstand de beste kansen heeft. 18. Dd2,le8 19. b3,e4 20. Pe1,f5 21. Ld1 Karpov heeft hier de bui moeten zien hangen. Al zijn stukken staan zeer passief 21., Pe5 22. Pc2,T:a2 23. Dd5,Ke7 Hier had Kasparov rustig 23., Ta5! kunnen spelen, waarna de witte dame weer naar d2 terug moet: 24. D:e6,Ld7; 24. D:b7,Lc6 25. Dc8+,Kf7; 24. c5,T:c5 25. D:b7,Ke7. 24. Pb4! Wit grijpt zijn kans en offert zijn dame terug. 24., c6 25. D:c6+,K:e6 26. P:a2,Pf7 27. Le2,Pd6 28. Pb4,Lc3 29. Pc2,f4 30. Td1,h5 Zwart staat nog altijd beter, en wit zal zeer secuur moeten spelen. 31. f3,e3 32. g3,g5 33. Ld3,h4 34. Kf1,c5 35. Ke2,b5 36. c:b5, P:b5 37. Lc4+,Ke7 38. Td5,Lf6 39. T:c5,Pc3+ 40. Kf1,Lg6 41. Pe1 Hier werd afgebroken. De stelling is er niet overzichtelijker op geworden, maar je mag wel stellen dat wit op niet meer dan remise mag hopen. Karpov en zijn secondanten gingen aan het werk en vonden een sluitende remise variant. 41., Kd6 42. Ta5,f:g3 43. h:g3,h:g3 44. Pg2,b5 45. Ta6+,Ke7 46. Ta7+,Ke8 47. Ta8+,Ld8 48. P:e3,Ld6 49. P:c4,g4 50. Kg2,Pe2 51. Pe5,g:f3+ 52. K:f3,g2 53. T:d8+ 1/2-1/2.