



# schaken

met michiel bunnik

Hieronder twee miniatuurpartijen. De eerste is een zeer beroemde uit 1911, de tweede werd vorige maand in het laatste zónetoernooi gespeeld.

**Eduard Lasker - George Thomas**  
Londen 1911

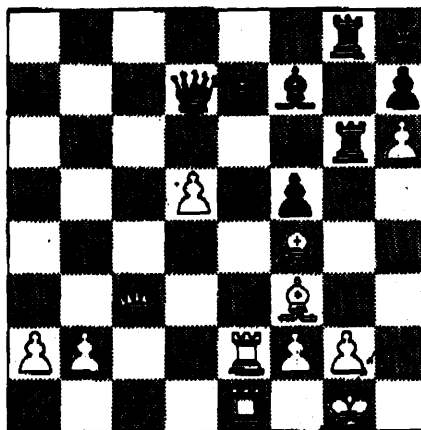
1. d4, f5 2. Pf3, e6 3. Pc3, Pf6 4. Lg5, Le7. Zwart had er beter aan gedaan 4. ..., d5 te spelen. 5. L:f6. Wit (géén familie trouwens van de toenmalige wereldkampioen Emanuel Lasker) offert zijn loperpaar op om direkte 2-e4 door te zetten. 5. ...,L:f6 6. e4, d:e4 7. P:e4,b6. Nog steeds had zwart beter d5 kunnen spelen. 8. Ld3, Lb7 9. Pe5, 0-0 10. Dh5. Daar komt het zware geschut. Er dreigt P:f6+ en daarna D:h7. 10. ...,De7? Dit maakt een prachtige magneetcombinatie mogelijk. Ook 10. ...,g6 ziet er slecht uit: 11. P:g6,h:g6 12. D:g6+,Lg7 en wit kan voortzetten met 13. h4! of 13. Pg5. Zwarts enige verdediging bestond uit 10. ...,L:e5 11. f:e5,Tf5! Op 12. Pf6+ volgt dan verrassend 12. ...,D:f6! 11. D:h7+! K:h7 12. P:f6++,Kh6 12. ...,Kh8 13. Pg6 mat 13. Peg4+, Kg5 14. h4+ Ook 14. f4+ leidt naar mat nl. 14. ...,K:f4 15. g3+, Kf3 16. 0-0+, of 15. ...,Kg5 16. h4, of 15. ...,Kg5 16. h4 of 14. ...,K:f4 15. g3+,Kh3 16. Lf1+, Lg2 17. Pf2 mat. 14. ...,Kf4 15. g3+, Kf3 16. Le2+,Kg2 17. Th2+, Kg1 18. Kd2 mat. Lijst u hem thuis even in!?

De volgende miniatuurpartij is iets minder spectaculair en werd vorige maand in Mati (Griekenland) gespeeld. De witspeler won het toernooi en plaatst zich daarmee voor het interzone toernooi in Manila.

**Branko Damljanovic - Feridum Oney**  
Mati 1990

1. Pf3, Pf6 2. c4, d6 3. g3, g6 4. Lg2, Lg7 5. d4, c5-6. Pc3 Na 6.d5 had de partij een Ben-Oni-achtig karakter gekregen, nu lijkt het op een Engelse partij.

6. ...,Pc6 Zwart wil d5 uitlokken, maar had beter op d4 kunnen slaan. 7.d:c5, Da5 8. c:d6,Pe4 9. 0-0, P:c3 10. b:c3, Dc5. Zwart wil de lastige witte pion op d6 met zijn dame op e7 kunnen slaan; dit heeft echter wel tot gevolg dat zwart twee pionnen achter staat met weinig compensatie. 11. d:e7,D:e7 12. Db3 verhindert dat zwart kan rokeren vanwege La3. 12. ...,Df6 13. La3. Wit geeft een pionnetje terug, maar houdt zwart daarvoor in een ijzeren greep. 13. ...,D:c3 14. Tab1, Pa5? Dit verlies snel, maar een troost dat hij toch al slecht stond. 15. Db5+,Ld7 16. Dc5,Lf8. Elke andere zet om het mat te pareren kost ook een stuk. 17. Lb2! Zwart geeft op. 17. ...,D:b2 18. De3+.



Wit: Kg1, Dc3, Te1, Te2, Lf3, Lf4, a2, b2, d5, f2, g2, h6. Zwart: Kh8, Dd7, Tg8, Tg6, Le7, Lf7, a7, b6, e5, f5, f6, h7. Zie diagram. Wit begint en wint. Oplossing volgende week.