

port

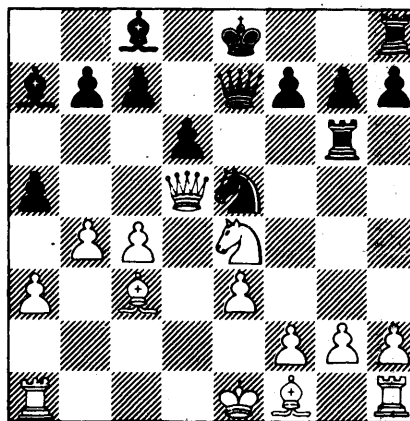
SCHAKEN

met Arno Henzen

De meeste opstellingen van zwart in de opening zijn er op gericht het lichte initiatief van wit verkregen door de openingszet in te dammen en zo op gelijke kansen aan te sturen. Die systemen waarin zwart vanaf de eerste zetten zelf het initiatief zoekt, gaan meestal vergezeld van een pionoffer. De tijd die de witspeler nodig heeft om de pion te veroveren benut zwart voor de ontwikkeling. Het initiatief van wit verkregen door de beginzet komt zo bij de zwartspeler te liggen. De geijkte tegenmaatregel van wit bestaat in het op tijd teruggeven van de pion.

In het volgende partij-fragment offert zwart reeds op de tweede zet een pion. **1d4,Pf6 2c4,e5!?** (het Boedapester-gambiet?). Ten behoeve van een snelle ontwikkeling doet wit geen moeite z'n materieel voordeel vast te houden. Als de zwartspeler in een later stadium weer tot een pionoffer besluit houdt de witspeler halsstarrig vast aan dit geringe materieel voordeeltje met alle gevolgen van dien. Uit het clubblad van Hoensbroek M.E. ontnem ik de nu volgende partij tussen v. Osch en Giesbertz. De diagramstelling geeft de stelling weer na de 13e zet van zwart.

In de partij volgde: **14L:e5**. Alternatieven voor wit zijn hier: **14Le2** gevolgd door de korte rochade wat riskant lijkt gezien de concentratie van de zwarte stukken op die vleugel, of **14c5(!)** gevolgd door de lange rochade. **14...d:e5!?**. Objectief gezien Niet beter dan **14...D:e5**, echter de zwartspeler wil volgens eigen commentaar de spanning niet teveel uit de partij nemen. **15D:a5,Lb6 16 Da4+,c6 17c5,Lc7 18Td1,0-0**. Een belangrijk moment in de partij. Zoals de zwartspeler aan-



geeft kan wit hier de stelling vereenvoudigen door de pion terug te geven met **19Pd:6,L:d6 20T:d6,T:d6 21f:d6,D:d6 22Le2 (Dd1!?)**, **Dg6 23o-o,Lh3 24Lf3** met een ongeveer gelijke stelling. De witspeler speelde echter op behoud van de pluspion met **19g3?** Er volgde **19...f5 20 Pd2?** Nog steeds was **Pd6** de aangewezen zet. **20...f4! 21e4,f:g3 22 h:g3,Df6**; dreigt mat op f2. **23Lc4+,Kh8 24Tf1**. Op **24...Th2** had zwart **24...Th6!** **25Tg2,Th1+** **26Ke2,Lg4+** met torenwinst klaarliggen. **24...Lh3,25Ke2,L:f1+ 26T:f1,b5!** Een poging om de loper in 't spel te brengen. **27L:b5!?,c:b5 28D:b5**, en nu was volgens de zwartspeler **28...Da6!** wat dame-ruil afdwingt 't beste. Na het gespeelde **28...Dc6! 29Dc4!** kon wit nog lang weerstand bieden. Of een speler voldoende compensatie voor 't geofferde materiaal heeft moet van geval tot geval worden bekeken. In deze partij had zwart voldoende voor de pion echter ook niet meer. Men zie commentaar na de 18e zet.