

schaken

21-02-1992 met michiel bunnik

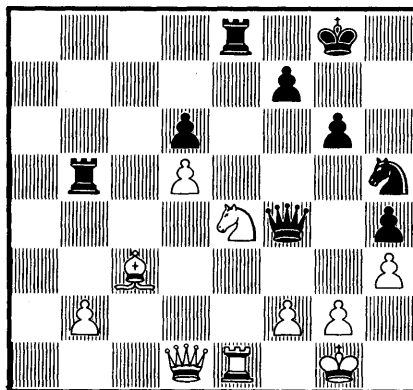
In de Tsjechische hoofdstad Praag vond weer eens een leuk grootmeestertoernooi plaats. Een grootmeestertoernooi uit de categorie 11 (rating \pm 2505). Toernooiwinnaar werd de Engelse vechtschaker William Watson. Zijn stijl is neo-romantisch, compliceeren en combineren, to be or not to be. Dit toernooi had hij het nodige geluk aan zijn zijde, hetgeen niets afdoet aan zijn prestatie. Hieronder een kenmerkende partij van Watson uit het toernooi van Praag.

W. Watson-E. Meduna, Caro-cann 9e ronde.

1. e4,c6 2. d4,d5 3. Pd2,d:e4 4. P:e4,Pd7 5. Pg5,Pgf6. Het alternatief in deze stelling is 5. ...,Pdf6 6. Lc4,e6 7. Pe2,c5 8. 0-0,h6 9. Pf3,a6 10. a4,c:d4 11. Pe:d4,Ld6 en de stelling is ongeveer in evenwicht. De Firmian-Karpov, Biel 1990. **6. Ld3,g6?** Een ongelukkig plan. Beter is 6. ...,e6; b.v.: 7. Pf3,Ld6 8. De2,h6 9. Pe4,P:e4 10. D:e4,Pf6 11. De2 en het witte voordeel is beperkt. Interessant is ook 6. ...,Dc7!? 7. Pe2,e6 8. Lf4,Ld6 **7. Pf3** Sterker als het voorheen geprobeerde 7. Lc4,e6 8. De2,Pb6 9. Lb3,h6 10. P5f3,Lg7 11. c3,c5 12. d:c5,Pbd7 13. Pe5,P:e5 14. D:e5,0-0, Wolff-Watson, Londen 1990. **7. ...,Lg7 8. De2,0-0** Zwart moet reeds zeer secuur spelen, zo faalt 8. ...,h6 op 9. Pe6!,f:e6 10. L:g6+,Kf8 11. D:e6. **9.h4** Wit laat over zijn bedoelingen geen twijfel bestaan. **9. ...,h6** Op 9. ...,h5 is het thematische 10. Pe5 sterk. **10. h5!,P:h5** Nog het beste: op 10. ...,h:g5 volgt 11. h6,Lh8 12. P:g5,Pb6 (12. ...,Ph7 13. L:g6 en de witte aanval

slaat door) 13. h7+,Kg7 14. Pf3!,P:h7 (14. ...,Pg4 15. Pe5,D:d4 16. P:g4,L:g4 17. D:e7 en 18. L:h6+ of 14. ...,Ph5 15. T:h5,g:h5 16. De5+,f6 17. D:h5) 15. De3! en zwart staat verloren. Niet beter is 10. ...,g:h5 11. Ph3 gevolgd door 12. Pf4. **11. g4!** Maar niet het voorbarige 11. Pe6 wat faalt op 11. ...,f:e6 12. D:e6+,Tf7 13. L:g6,Pe5! **11. ...,Phf6 12. Pe6!** Nu wel! **12. ...,f:e6 13. D:e6+,Tf7.** Het alternatief 13. ...,Kh7 is niet beter: 14. L:h6,L:h6 15. g5. **14. L:g6,Df8 15. g5,Pd5** Of 15. ...,h:g5 16. P:g5 en op 15. ...,Pb6 wint wit met 16. L:f7+ een stuk. **16. g:h6,Pe5** Maakt een leuk slot mogelijk. **17. Lh7+** Zwart geeft op, daar 17. ...,K:h7 18. h:g7+,K:g7 19. Dh6 zwart mat staat.

Wat puzzelwerk voor in het weekend.



Wit speelt en wint. Oplossing volgende week.