

schaken

08-02-1991 met michiel bunnik

De afgelopen twee weken zijn gedeeltes van de tekst weggevallen. Zij die meedoen aan de oploswedstrijd en twee weken geleden niet hebben ingestuurd krijgen derhalve vandaag een herkansing. Het probleem van 25 januari van H.J. Vleugels zag er zo uit:

Wit:

Kh3,Dg4,Td2,Tg5,Le5,Lf5,Pb2,Pg6,e2,f6;

Zwart:

Kd5,Da4,Tb4,Td1,Lg1,Pg8,c5,c6,d3,d6

, f4,f7,g7. Wit geeft mat in twee. Verderop staat het probleem van deze week, nummer drie in de reeks. Zoals bekend heeft John Nunn evenals vorig jaar ook deze editie van het Hoogovens schaaktoernooi gewonnen. Zijn stijl zou je kunnen omschrijven als inventief agressief. Onderstaande partij is een mooi voorbeeld.

J.Nunn-J.Fedorowicz

Siciliaans

(Hoogovens 1991) 1.e4,c5 2.Pf3,d6

3.d4,c:d4 4.P:d4,Pf6 5.Pc3,Pc6 6.Lg5,e6

7.Dd2,a6 8.0-0-0,h6 9.Le3,P:d4

10.L:d4,b5 11.f4,Lb7 Het belangrijkste

alternatief is 11.,Le7;11.,b4 geeft

wit een duidelijk ruimteoverwicht

bv:12.L:f6,D:f6 13.Pe2,Tb8 14.

Pd4,Tb6 15.Lc4 Ta1-Radulov,Malta

1980. 12.De3,Dc7 13.Lb6,Dc8 Of 13.

....,Dc6?! 14.Pd5!,Tc8 15.P:f6+,g:f6

16.Ld3. 14.e5,Pd5 15.P:d5,L:d5

16.e:d6,Dc6 17.T:d5!,D:d5 18 Le2

Zwart heeft plotsklaps zeer grote problemen;

18.,L:d6 faalt op

19.Td1(19.Lf3?,Df5),Dc6 20.LF3;En na

18.,D:d6 19.Td1 heeft de zwarte

dame geen goede velden. Dan maar

18.,D:a2 19.Df3,L:d6 Op 19.,Tc8 of

19.,Dd5 heeft wit de doodsteek

20.d7+! klaarliggen. 20.D:a8+,Ke7

21.Db7+ Wit hoeft alleen de dreiging

L:f4+ en vervolgens Da1 mat in de

gaten te houden. 21.,Kf8 Of 21., Kf6

22.Ld4+ en wit wint. 22.Lc5,Da1+

Zwart wil snel uit zijn lijden verlost

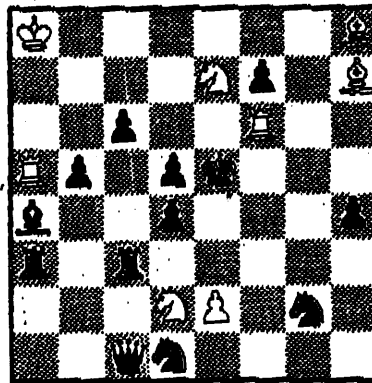
worden. Taaier, maar evengoed ver-

loren is 22., Lc5. 23.Kd2,D:h1 24.Db8+

1-0. Zoals gezegd gaan we vandaag

verder met de oploswedstrijd. J.J.

Burbach



Wit: Ka8,Ta5,T f6,Lh7 Lh8,Pd2 mat in

drie zetten Pe7,e2; Zwart: Ke5,Dc1,

Ta3, Tc3, La4, Pd1,Pg2, b5,c6,d4

,d5,f7,h 4; In verband met de 'vastelao-

vend' schuift de inlevertermijn een

week op. Uw oplossing moet dus

uiterlijk woensdag 20 februari op het

volgende adres binnen zijn: M. Bun-

nik, Muggenbroekerl aan 34, 6045

BB Roermond.