



zuid

schaken

met michiel bunnik

Zoals vorige week aangekondigd, start ik vandaag met een laddercompetitie probleemoplossen. De komende vier weken zal er elke week een probleem geplaatst worden. Winnaar van deze oploswedstrijd ontvangt een cadeaubon. Bij voldoende deelname zal dit jaar een grote laddercompetitie probleemoplossen opgezet worden.

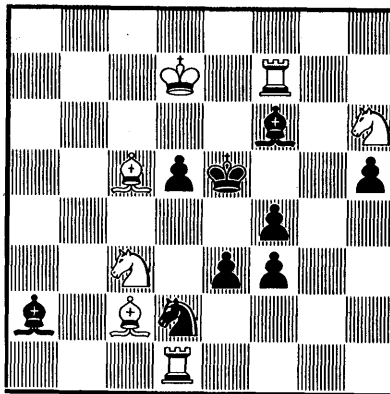
De spelregels

1. In de problemen geeft wit mat in twee of drie zetten. Dit zal duidelijk bij het probleem vermeld worden. Wit begint en speelt naar boven. De probleem zijn niet eerder gepubliceerd.
2. In een probleem mag alles wat in een partij mag. Op alle zetten van zwart moet wit bij zijn tweede zet (bij mat in twee) of derde zet (bij mat in drie) mat kunnen geven.
3. Voor het opgeven van de sleutelzet (eerste zet van wit) worden 2 punten toegekend. Voor de matdreigingen - zo die er zijn - elk 1 punt. Voor elke variant eveneens 1 punt. Als variant wordt beschouwd elke verschillende matzet van wit die door zwarts tegenspel wordt afgedwongen. Van zwarte zetten die dezelfde witte matdreiging afdwingen hoeft er slechts één te worden aangegeven. Voor elke fout wordt 1 punt afgetrokken. Minimumscore per probleem: nul.
4. Degene die na de vier problemen de meeste punten heeft behaald, ontvangt ene cadeaubon ter waarde van f 25,-. Bij gelijk eindigen, wordt de prijs gedeeld.
5. De oplossing van de problemen moeten uiterlijk de woensdag na plaatsing bij mij binnen zijn: M. Bunnik, Muggenbroekerlaan 34, 6045 BB Roermond. (Voor het probleem van deze week geldt dus dat ik uw oplossing uiterlijk woensdag

23 januari moet ontvangen.)

Graag maak ik van de gelegenheid gebruik te wijzen op de ieder jaar door de Nederlandse Bond van Probleemvrienden georganiseerde Nationale Oploswedstrijd. In het decembernummer van Schakend Nederland was de NOW bijgesloten. Mocht u SN niet ontvangen, maar belangstelling in de wedstrijd hebben, dan kunt u het wedstrijdformulier aanvragen. Stuur in dat geval een aan uzelf geadresseerde en gefrankeerde envelop (f 0,75) aan P.A. Bakker, W. de Zwijgerstraat 24, 2983 TS Ridderkerk. De oplossingen voor de Nationale Oploswedstrijd moeten uiterlijk 1 maart 1991 verzonden zijn.

Terug nu naar onze oploswedstrijd, waar we zijn toegekomen aan het eerste probleem.



Wit: Kd7, Td1, Tf7, Lc5, Lc2, Pc3, Ph6;
zwart: Ke5, Lf6, La2, Pd2, d5, e3, f3, f4, h5. Het bovenstaande probleem is gecomponeerd door Bas de Haas, de secretaris van de Nederlandse Bond van Probleemvrienden. **Wit geeft mat in twee zetten.** Veel succes! Stuur uw oplossing tijdig op!