



zuid

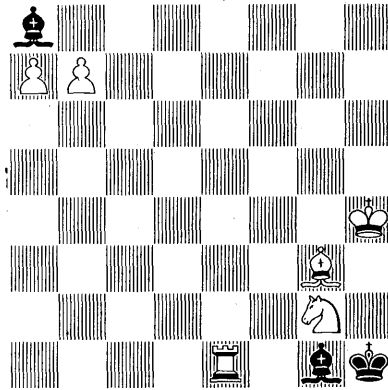
# schaken

met michiel bunnik

Uit Geleen heb ik Fanmail gekregen. Fanmail is het maandelijks verschijnende clubblad van SV Fortuna. Een onderhoudende uitgave waarin m.i. alleen wat meer geanalyseerde partijen van de leden geplaatst zouden moeten worden. De leukste rubriek is zonder twijfel Thea en Bicky's wijnhoekje. De gastheer en gastvrouw van speellokaal 't Plenkhoes verloten iedere maand een fles wijn onder hen die een tweetal schaakproblemen goed hebben opgelost (Mag ik eens komen proeven P. v. D.?) Ook wordt in elk nummer een partij „uit 'n oude doos" geplaatst. We gaan terug naar 1932 toen onderstaande partij de 1ste schoonheidsprijs in het Briefwisselings-Toernooi van de B.V.B.S. won. De analyse en het taalgebruik zijn authentiek.

**Wit: F. De Vleeshouder** **Zwart: Esch** (Spaansche partij) **1. 34,35 2. Pf3, Pc6 3. Lb5, Lc5 4. Pc3, Pge7 5. P:e5, L:f2+ 6. K:f2, P:e5 7. d4, Pg6 8. Df3, 0-0 9. h4!, f5?** Minder sterk van zwart. Beter ware: **9.d5! 10. Lc4+, Kh8 11. e5, Pc6** Wit schuift de pion door, om zwart geen open lijn te geven, met droeve gevolgen! **12. h5, Pge7 12. ..., P:d4?, dan h:g6 13. h6!** Deze moedige soldaat zal later door opoffering, zijnen Koning nog de zege laten behalen. **13. ..., g6 14. Lg5! P:d4** Wit offert een pion voor den aanval. **15. Df4, Pe6 16. L:e6, d:e6 17. Tad1, De8** Verplicht! Indien **17. ..., Ld7?, dan 18. Dd4, Lc6 19. Dc5!** en Wit wint een stuk. **18. The1!** De zet van wit bevat een diepe combinatie! **18. ..., b6 19. Pd5! P:d5 19. ..., e:d5?, dan 20. e6, Pc6 21. D:c7 en wint. 20. T:d5, Lb7 20. ..., e:d5?, dan 21. e6, Tf7 22. Dd4+, Kg8 23. e:f7+, D:f7 24. Te8+, D:e8 en 25. Dg7 mat!** **21. Td2, Dc6** Het ziet er naar uit, dat Zwart zich her-

stelt en het initiatief overneemt. De volgende zetten leren echter anders! **22. Dg3, Tf7 23. Ted1, Da4 24. c4!!** Een laatste „cadeautje" om de verrassing toe te laten. Wit wil de zwarte dame van de diagonaal a4-e8 weg krijgen. Dit kan gebeuren zowel na **24. D:a2;** als na **24. D:c4.** Waarom blijkt verder: **24. ..., D:c4,** Zwart was natuurlijk verloren, maar dit laat Wit toe, de moeie partij met glans te eindigen. Wit kondigt mat aan in acht zetten !!, namelijk als volgt: **25. Td8+, Tff8** (Hier kon zwart een zet vroeger De8 spelen, hetgeen de mataankondiging belette) **26. Lf6+, Kg8 27. D:g6+!, h:g6 28. h7+, K:h7 29. Th1+, Dh4 30. T:h4+, Kg8 31. Th8+, Kf7 32. Thf8:mat!!** De opmerkingen waren van den Witspeler! We brengen tot slot nog even een bezoek aan Thea en Bicky's wijnhoekje.



**Wit: Kh4, Te1, Lg3, Pg2, a7, b7;** **Zwart: Kh1, Lg1, La8** Wit speelt en geeft mat in drie zetten. Stuur uw oplossing met f 10,- aan extra postzegels naar mijn adres. Onder de goede inzenders wordt een 1½ literfles!! limonade verloten.