



# schaken

met michiel bunnik

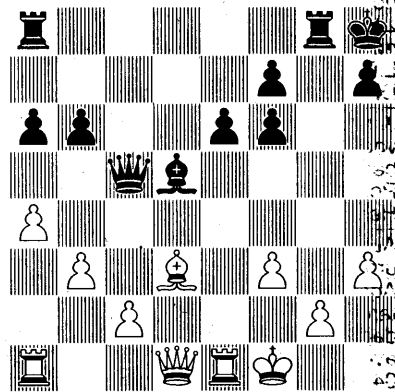
Een paar weken geleden mocht ik het clubblad van s.v. Voerendaal ontvangen. Het was een omvangrijk boekwerk (112 pagina's!), gevuld met competitie- en toernooiverslagen, partijen en stellingen.

Hieronder een partij en een stelling, welke als probleem van de week zal fungeren.

**R. Kuipers - A. van der Harst (Pirc).** De analyse is van de hand van de wedstrijdler, jeugdler en teamler van het eerste team van s.v. Voerendaal, oftewel Bob Merx.

**1. e4,d6 2. d4, Pf6 3. Pc3,g6 4. Le4.** Andere mogelijkheden zijn 4. f4, 4. Lg5, 4. f3, 4. Le2 en 4. Pf3. De positie van de witte looper op c4 is echter iets minder ideaal, dan het lijkt; in sommige varianten kan zwart het witte centrum zowel met het schijnoffer P:e4 gevolgd door d5, als ook met c6 gevolgd door d5 aanvallen. Maar slecht is de tekstzet natuurlijk ook weer niet, want anders was het niet een (hoofd)variant. (gelijk heb je Bob (M.B.) **4. ....Lg7 5. Pge2!?** Zo te zien is wit uit zijn theorie. Normaal zijn de zetten 5. Pf3 (aktiever als 5. Pe2) en 5. De2, met de bedoeling 6. e5. **5. ....P:e4?** Het bovengenoemde schijnoffer is nu echter fout: wit heeft nog niet kort gerocheerd en hij heeft een aanknopingspunt (g6) op de zwarte vleugel voor een aanval. Een goede reactie op wits vijfde zet was 5. ....c6 6. Lb3 (6. 0-0,d5!) 0-0 7. 0-0, Pbd7 en 8. ....e5. **6. L:f7+!, K:f7 7. P:e4, Tf8 8. c3(!)** Direkt 8. h4 is natuurlijk ook goed, maar met e tekstzet heeft wit een eventueel Db3 bij de hand. **8. ...Kg8 9. h4,Pd7** Na 9. ....h5 wordt g6 zwak. Zwart wil natuurlijk zo snel mogelijk zijn paard bij de verdediging van de koningsstelling halen, maar het nadeel van de zet is, dat zwart na het volgende dameschaak niet de diagonaal a2-g8 middel e6 of d5 kan sluiten. **10. Db3+, Kh8 11. h5, De8** Op het alternatief 11. ....g:h5 volgt 12. Pf4, Pf6 13.

Pg5, De8 14. P:f6 en wit wint de kwaliteit. **+2.h:g6** Hier kwam Dus ook 12. Pf4 in aanmerking. **12. ....D:g6 13. Rg5, Pf6 14. Le3, Lf5** Het is moeilijk om voor zwart alternatieven te geven, maar op deze en de volgende zet kwam misschien d5 in aanmerking om de diagonaal te sluiten. **15. 0-0,Le4?!** Laat veld e6 in de steek. **16. Pe6,Tg8 17. Pf4,Df5?** Zwart verkeerde hier in tijdnood, zodat kritiek natuurlijk onterecht is, temeer daar de fraaie weerlegging in enkele seconden moeilijk te ontdekken is. 17. ....Df7 maakt een betere indruk. **18.g4!,P:g4** Indien 18. ....D:g4, dan 19. Tdg1,Df5 20. Tg5, D:g5 21. P:g5, L:h1 22. P:f7 mat; op 18. ....Da5 volgt 19. f3! (L:f3 20. Pg6 mat) **19. Th5,Df6 20. Pg5,Lg6? 21. P:g6+,D:g6 22. T:h7+,D:h7 23. Pf7 mat.**



Stand: wit: Kf1, Dd1, Ta1, Te1, Ld3, a4, b3, c2, f3, g2, h3; zwart: Kh8, De8, Ta8, Tg8, a6, b6, e6, f7, f6, h7. Bovenstaande stelling kwam voor in de partij F. Vondehoff-R. Camps. Wit speelde 19.c4?, waarna de stukken weer snel in de doos konden. Hoe ging de partij verder? Oplossing volgende week.