

port

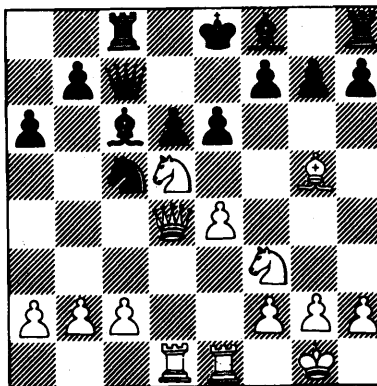
schaken

met arno henzen

In de stelling:
 Wit: Kg2, Db3, Te2, Lh4, Pe4, a2, d4, e3, f3, g5, h3
 Zwart: Kg8, Dc6, Td8, Lg7, Pd5, a6, e7, f7, g6, h5 staat zwart een pion achter. Terwille van de materiële gelijkheid koos hij met **28...L:d4** voor een kleine combinatie. Na het gedwongen **29e:d4, Pf4+** **30Kf2, P:e2** **31K:e2, T:d4** heeft zwart met toren en pion (bijna) genoeg compensatie tegen de twee lichte stukken van wit. De beste zet is m.i. nu om de looper via f2 weer terug in 't spel te brengen. Ook dan zijn de winstkansen van wit miniem. Misschien in tijdnood besloot wit in de partij met **32Db8+**, **Kh7** **33Db3** niks te doen. Zwart kan nu natuurlijk de stelling herhalen met Kg8. De zwartspeler had echter weer een kleine combinatie op 't oog. **33...t:e4+?** Hij had echter beter in **33...Dc4+!** Nu is na **34D:c4, T:c4** de a-pion niet meer te dekken en na **34Kf2, D:b3** **35a:b3, Tb4** wint zwart de pion op b3. Wit mag blij zijn als 't nog remise wordt. In de partij volgde **34f:e4, D:e4+** **35Kd1, D:h4** **36D:f7+, Kh8** **37Df8+, Kh7** **38D:e7+, Kg8** **39Dd8+, Kg7** **40Df6+, Kh7** **41Df7+, Kh8** **42Df8+, Kh7** **43Dh6+, Kg8** **44D:g6+, Kf8** **45Df6+, Ke8** **46De6+, Kd8** **47g6**. De witte dame staat optimaal. De vrijpion zorgt voor de rest. De zwarte eeuwigschaak-droom is snel uitgedroomd: **47...Dd4+** **48Ke2, Db2+** **49Kf3, Dc3+** **50Kf4, Dd2+** **51Kf5, Df2+** **52Kg5, h4** **53Df6+** en zwart gaf op. **28...L:d4** was dus zeker correct en tevens de beste praktische kans. Bij wijze van experiment is er dit seizoen landelijk een correspondentietoernooi opgestart voor clubteams. Ieder team bestaat uit 4 spelers. A. van Gijsel zorgde met wit spelend in on-

derstaande partij voor het eerste punt van SVS II.

1e4, c5 **2Pf3, d6** **3Lb5+**. Een rustige voortzetting waarmee wit de hoofdbanen van het Siciliaans omzeilt. **3...Pd7** **4d4, Pf6** **5Pc3, a6**. Het alternatief bestaat in **5...c:d4**. **6L:d7+, P:d7** **70-0, e6** **8d:c5, P:c5** **9Lg5, Dc7**. Na **9...Le7** **10L:e7, D:e7** is de pion op d6 zwak. **10Dd4!, Ld7** **11Tfel, Tc8** **12Tad1, Lc6?** **13Pd5!**



Natuurlijk, met dit schijnoffer weet wit de stelling voordelig te openen. Als zwart niet wil nemen op d5 moet hij **13...Db8** spelen. Het eenvoudigst is dan **14Pb6, Tc7** **15Lf4, Dd8** (**15...e5** **16P:e5!**) **16Pc4** en zwart verliest materiaal. Na **13...e:d5** **14e:d5+, Pe6** **15d:e6** of **14...Kd7** **15Dg4+**. In de partij speelde zwart **13...L:d5** **14e:d5, e5**. Goede zetten heeft zwart niet meer. **15P:e5!, d:e5** **16T:e5+** en zwart gaf op. Dat lijkt wat vroeg maar gezien **16...Kd7** **17b4!, Pa4** **18Dg4+, Kd6** **19Te6+** of **17...f6** **18Dg4+** volkomen terecht.