

ort

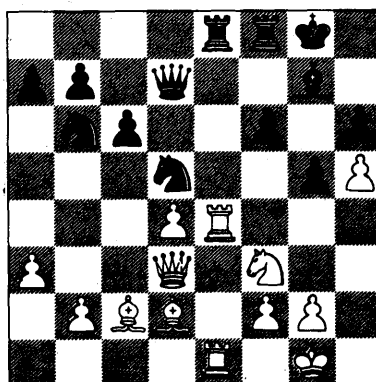
schaken

met arno henzen

Het Hutton-toernooi is een eendagswedstrijd waarbij de beste jeugdspelers per provincie tegen elkaar spelen. Ook de 1988-uitgave was weer een gezellige happening, hoewel niet zeer succesvol voor 't Limburgs team. Slechts een voorlaatste plaats werd zijn deel. Voor Limburg speelde onder andere Stefan Simenon mee. In 1988 deed hij van zich spreken door overtuigend als eerste te eindigen in de 2e klasse bij de Limburgse kampioenschappen.

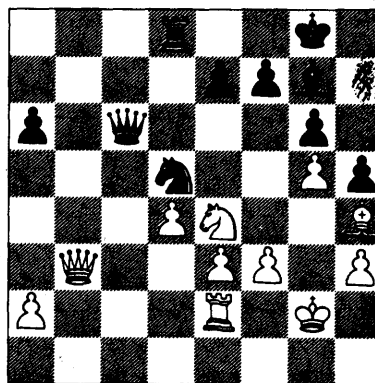
In onderstaande partij is lange tijd onduidelijk wie de betere kansen heeft. Wit: M. Meijler (Rotterdam) Zwart: S. Simenon (Stein)

1e4,e5 2Pf3,Pf6. De Russische verdediging, die als uiterst solide geldt. **3P:e5,d6 4Pf3,P:e4 5d4,d5 6Ld3,Le7.6...**Ld6 is agressiever, echter ook riskanter. **70-0,0-0 8c4.** Wit combineert z'n ontwikkeling met het wegjagen van het sterke zwarte paard. **8...c6.** Beter volgens de zwartspeler **8...Pf6 9Pf3,d:c4 10Lr:c4,Pbd7. 9Tel,Pf6.** Zoals de zwartspeler aangeeft is **9...Lf5** riskant wegens **10c:d5,c:d5 (10...D:d5? 11L:e4** gevolgd door **Pc3) 11Db3!** met initiatief voor wit. **10Pc,d:c4 11L:c4.** De geïsoleerde pion is doorgaans zwak in het eindspel. In het middenspel echter kan hij vaak dienst doen als aanvalsbasis. **11...Pdb7 12Dd3,Pb6 13Lb3,Pfd5.** Volgens de zwartspeler is **Pdb5** beter. **14Lc2,g6 15a3,Lf6.** Volgens de zwartspeler was hier **15...P:c3 16D:c3,Pd5** of **16b:c3,Lf5** geboden met gelijk spel. **16Pe4,Lg7 17h4?!Lg4 18Lg5,f6?! 19Ld2,Lf5.** Beter volgens de zwartspeler **19...f5.20Pg5** is m.i. dan de beste zet. **20b4,a6 21Db3,L:e4 22T:e4, Dd7 23h5,g5 24Tae1,Tae8 (24...Tfe8!) 25Dd3,h6??.** Zoals de zwartspeler aangeeft, is hier **T:e4** noodzakelijk.



26Te7,P:e7 27Dh7+,Kf7 28Lg6+,P:g6 29h:g6 mat.

Tot slot nog 'n opgave.



Bovenstaand diagram is uit een partij tussen G. Bischoff (DJC I) en Thijssen (Venlo II) en geeft de stelling weer na de 28e zet van wit. De zwartspeler speelde hier verrassend **28...L:d4.** Correct of niet?