

port

SCHAKEN

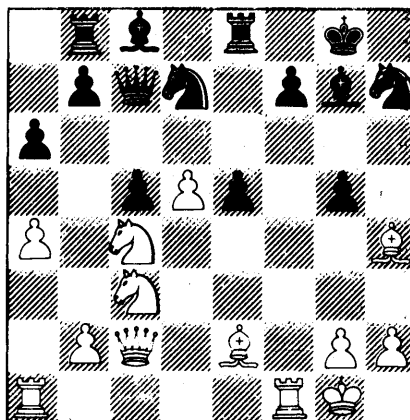
met Arno Henzen

De opgave van vorige week.

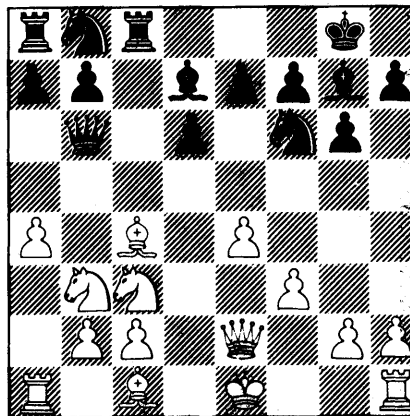
In de stelling: **Wit:** Kg1, Dc2, Td1, Tf1, Pf5, Lb5, Pf2, a2, b2, c2, e4, f2, g2, h3. **Zwart:** Ke8, Df6, Ta8, Th8, La6, Lf8, Pd7, a5, b4, c5, e5, f7, g7, h5 was de vraag of zwart nog stand kan houden tegen de witte stellingsdruk. Zwart moet iets doen aan de penning van het paard op d7. In aanmerking daartoe komen 17. ...L:b5, 17. ...Lc78 en 17. ...Ta7 de partijvoortzetting. Na 17. ...L:b5 volgt 18. D:b5, Td8 19. T:d7, T:d7 20. Td1, Dd8 21. Pe5 ein wit wint. Na 17. ...Lc8, een wat passieve zet, hoeft wit geen dubieuze winstpoging te ondernemen met 18. T:d7, L:d7 19. L:d7, K:d7 20. db5+, Kc7 maar kan eenvoudig 18. Td5! spelen. De dreigingen Tfd1 en P:e5 zijn beslissend. In de partij probeerde de witspeler daarom 17. ...Ta7. Er volgde 18. T:d7!, T:d7 19. L:a6, g6 20. Lb5 (20. Pe3 was natuurlijk ook goed) 20. ...g:f5 21. L:d7+, K:d7 22. Db5+. Wit heeft afstand gedaan van z'n materiële winst om te winnen in de aanval. 22. ...Kc7 23. Td1, Ld6 24. D:a5+, Kd7 (als relatief beste geeft de witspeler nog 24. ...Kb7 waarna hij 25. Pd2 gevolgd door Pc4 gepland had) 25. D:c5, Ke7 26. Da7+, Ke6 27. e:f5+!, K(f5. Na 27. ...D:f5 volgt 28. Db6! 28. Dd7+ en zwart gaf op. De verzwakte damevleugel, de ontwikkelingsachterstand en de onveilige positie van de zwarte koning in het midden, waren debet aan het zwarte verlies in deze korte partij.

Tot slot nog twee opgaven.

Het diagram geeft de stelling weer na de 18e zet van zwart uit een partij tussen M. Seip en J. Heyenrath. Zwart staat een pion voor echter positioneel staat hij reeds verloren. Wit heeft nu verschillende goede mogelijkheden. Onder andere 19. d6 of 19. LG3 of 19. Ld3. Wat is echter de meest stijlvolle



oplossing waarmee wit de winst in enkele zetten kan forceren?



De stelling na de 10e zet van zwart, uit een partij tussen P. Hinssen en H. Leclercq. Om te kunnen rocheren moet wit de dame van de diagonaal a7-g1 weggagen. Dat kan met 11. Le3 of 11. a5. Welk alternatief heeft de voorkeur en waarom?