

port

# SCHAKEN

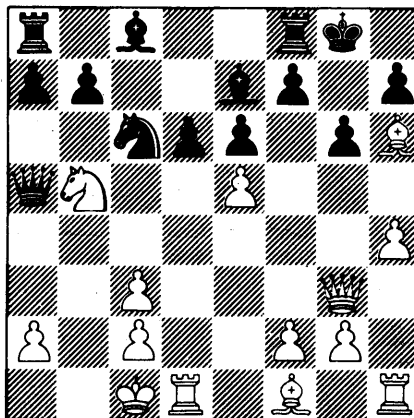
met Arno Henzen

r'.  
lie  
rf-  
let  
'n  
de-  
ar-  
in  
un-  
  
en  
nt  
r-  
e-  
n-  
ij  
as  
s-  
in  
it  
f-  
te  
at  
nt  
n-  
et  
ap  
ig.  
rf-  
le-  
ort  
ds-  
  
ds  
't  
ke  
en  
en  
ik  
n.

SVS I speelt nu al z'n vijfde seizoen in de 2e klasse KNSB. Dit wordt 't vierde seizoen dat dit 'n gevecht is tegen de steeds dreigende degradatie. De smadelijke 0 matchpunten (uit 4 gespeelde wedstrijden) behoren intussen gelukkig tot het verleden. Tegen Hardenberg I werd een hoogverdiende (in alle objectiviteit?) zege behaald, met 4½—3½. Het zelfvertrouwen van het 1e team heeft daarmee meteen de 110 m. horden in één sprong genomen. Schrijver dezes zorgde in deze wedstrijd voor 't eerte punt en de korste partij.

Wit: A. Henzen. Zwart: R. Hendriks  
1e4, c5 2Pf3, e6 3d4, c:d4 4P:d4, Pf6  
5Pc3, Lb4. Een riskante echter een  
zeer voorbereide zet van de zwartspe-  
ler 6e5! De enige zet waarmee wit op  
voordeel kan hopen. 6...Pd5. Op  
6...Pe4 volgt 7Dg4 en nu bijv. 7...P:c3  
8D:g7, Tf8 9a3! ten voordele van wit.  
7Ld2, P:c3 8b:c3, Le7 9Dg4,0-0  
10Lh6,g6. Dit kwaliteitsoffer heeft  
voor een zekere revival van deze va-  
riant gezorgd. Na bijv. 11L:f8, L:f8  
12Ld3, d6 13f4, d:e5 14f:e5, Pd7 15o-o!,  
P:e5 16Df4, Lg7 17Tae 1, f6! heeft  
zwart een pion voor de kwaliteit en  
spel tegen de zwakke dame - vleugel -  
pionnen, zodat 't de vraag is of wit nog  
wel op enig voordeel kan bogen. I.p.v.  
slaan op f8 is een alternatief het in de  
partij gespeelde 11h4. Wit heeft nu nog  
twee zetten nodig, n.l. h5 en Ld3, om  
de aanval te laten doorslaan. 11...Da5!  
12Dg3, de enige in aanmerking ko-  
mende zet. 12...d6!?, a tempo ge-  
speeld; m'n tegenstander bevond zich  
blijkbaar nog steeds op bekend ter-  
rein. Kan wit nu slaan op d6? Bijv:  
13e:d6, L:d6? 14D:d6 dreigt mat,  
14...Td8 15Db4, D:b4 16c:b4, T:d4 17c3  
met een gunstig eindspel voor wit. Ge-  
pland was dus waarschijnlijk  
13...Lf6!?, dreigt L:d4 waarna 14o-o-o

tot onduidelijke maar m.i. niet ongun-  
stige verwickelingen voor wit leidt. In  
de partij volgde 13Pb5!?, dekt c3 en  
valt d6 aan. Als zwart nu neemt op e5  
heeft wit twee goede mogelijkheden,  
bijv. 13...d:e5, f6 a5Dc7!, Pc6 16D:a5,  
P:e5 17L:f8 met een beter eindspel  
voor wit. Nog sterker is an 13...d:e5  
echter 14h5, a6 15Ld3, a:b5 16L:g6! en  
wint, bijv. 16...h:g6 17h:g6, f5 18L:f8,  
L:f8+!. In de partij volgde 13...Pc6 14o-  
0-0



(14e:d6 was weer een alternatief)  
14...d:e5. Op 14...P:e5 was f4 en h5 ge-  
volgd en op 14...Td8 meteen h5. 15h5,  
a6 16Ld3!, e4! 17h:g6 (16L:e4, D:b5!)  
f:g6 18L:f8, L:f8 19L:e4, D:b5 20T:h7!  
20L:g6, La3+ 21Kd2, h:g6 22D:g6+,  
Kf8 is minder duidelijk. 20...Pe5, de  
enige zet. Na 20...De5 volgt 21D:g6+,  
Lg7 22Th8+ en Dh7 mat. 21L:g6, La3+  
22Kd2, Pc4+ 23Ke1, De5+ 24D:e5,  
P:e5 25 Td8+, Lf8 26Le4. De aanval  
loopt nog steeds. Er dreigt Tc7, ge-  
volgd door T:c8 of Lh7+ en T:f8 mat.  
Er volgde in de partij 26...Pf7 (26...Pc6  
o.a. 27Te8 wint) 27Td3!, Lc5 28Tg3+,  
Kf8 29Tf3 en zwart gaf op.