

sport

SCHAKEN

met Arno Henzen

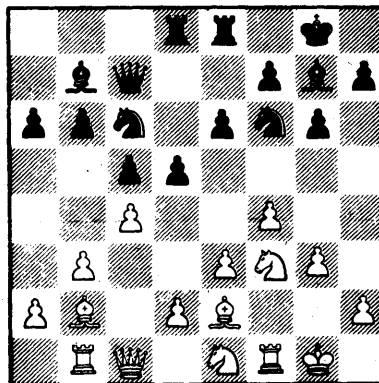
In de stelling: Wit: Ke1, Dd2, Ta1, Th1, Le2, Lg5, Pc3, Pf3, a4, b2, d5, e5, f4, g2, h2. Zwart: Kg8, Dd7, Tb8, Te8, Lc8, Lg7, Pc7, Ph5, a6, b7, c5, d6, f7, g6, h7 werd gevraagd of wit van de randstelling van het paard kan profiteren met g4. In de partij ging dat als volgt: 19g4, D; g4 20e: d6?, D: f3 21Tf1, L:c3 22b: c3, T:e2+! 23D:e2, D:e2+ 24K:e2, P:d5 25c4, Lg4+, 26Kd2, Pdf6 en wit gaf op. De afwikkeling die de witspeler met g4 op 't oog had berustte op een vergissing. I.p.v. 20e: d6 komt 20o-o-o in aanmerking.

Gezien de benarde positie van de dame op g4 en de mogelijkheid om op d6 te nemen, lijkt 20... Dd7 de enige in aanmerking komende zet. Het resultaat is een onduidelijke stelling waarbij het overwicht van wit in het centrum ruimschoots gecompenseerd wordt door de onveilige stand van de witte koning op de damevleugel. I.p.v.g4 lijkt eenvoudig 19o-o goed. De pion op e5 te nemen is dan te gevaarlijk, bijv. 19... d:e5 20f:e5, L:e5 21P:e5, T:e5 22L: h5, g: h5 23Lf6, Tf5 24T: f5, D:f5 25Tf1, Dg6 26d6, Pe8 27d7, L:d7 28D:d7, P:f6 29Dd6 en wit wint een stuk.

Conclusie: g4 blijkt riskant te zijn en geeft hoogstens een onduidelijke stelling. Eenvoudige ontwikkeling met door te rocheren heeft de voorkeur, waarna wit m.i. zeer goed staat.

Een paar weken geleden werd ter illustratie van het beheersen van een bepaald stellingstype een partij gegeven die duidelijk de kansen van wit in de Bird-opening aangaf. Als reactie hierop kreeg ik o.a. de vol-

gende partij gestuurd die een succesvolle bestrijding van de witte opstelling laat zien.



Dit partijfragment is uit een partij tussen H. Triepels en F. Esser. De witspeler bezet na lange voorbereiding eindelijk het veld e5. De zwartspeler heeft zich echter goed opgesteld in 't centrum en heeft geen moeite, om het initiatief naar zich toe te trekken. 15Pe5, d4! 16Pf3, Pfd7!. Wit kan 't paard niet meer handhaven op e5. Het falen van z'n strategie. 17e: d4, P;d4 18L:d4, c:d4 19Pd3,e5! Zwart opent de stelling in 't centrum en geeft wit geen kans te hergroeperen. 20f:e5, P:e5 21Pf:e5, L:e5 22P:e5, T:e5 23Lf3. Wit kan niet verhinderen met Ld3 dat zwart de e-lijn bezet, aangezien Dc6 dan meteen wint. 23...L:f3 24T:f3, Tde8. Het vervolg spreekt voor zichzelf. 25Tf1, d3, 26Dd1, Dc5+ 27Tf2, Te2, 28Df1, T: d2 29Td1, Tee2 30T:d2, T:d2 31Kg2, De3 32T:d2, D:d2+ 33Df2, Dc2 34Kf1, d2 en wit gaf op.