

port

SCHAKEN

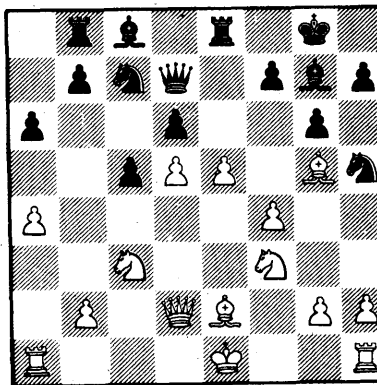
met Arno Henzen

In de stelling: wit: Ke1, Db3, Ta1, Th1, La3, Lc4, Pf3, a2, c3, d4, e3, f2, g2
 zwart: Kg8, Dd8, Ta8, Tf8, Lc8, Lg7, Pf6, a7, b6, c5, e7, f7, g6
 vervolgde de zwartspeler met **13...c:d4**. De vraag was hoe wit nu snel de partij in z'n voordeel kan beslissen. Gezien de open h-lijn en het machtsverton van wit op de diagonaal a2-g8, zal het niemand verbazen dat het vrijwillig openen voor wit van de diagonaal a3-f8 teveel van het goeie is. In de partij volgde **14Pe5,e6** (14...De8 15P:g6) **15Pc6!** en zwart gaf op. De matdreiging op e7 kost de dame.

In de stelling: wit: Kg1, Dh5, Ta1, Tf1, Lb3, Lc1, Pc3, Pd4, a2, b2, c2, f5, g2, h2
 zwart: Ke8, Dc7, Ta8, Th8, Lb7, Lf8, Pb8, Pe4, a6, b5, d6, e5, f7, g7, h7
 had wit een pion geofferd voor aanvalskansen. De witspeler vervolgde nu met het riskante **12Pe6**. De vraag was wie er nu eigenlijk beter staat. In de partij volgde nu **12...Db6+** **13Kh1,Pf2+** **14T:f2,D:f2**. Zwart heeft een kwaliteit gewonnen en dreigt mat zowel op de onderste rij als op g2. Dat beperkt de mogelijkheden van wit tot **15P:g7+** of **15Pc7+**. In de partij probeerde wit **15P:g7+**. Er volgde **15...Kd7!** De enige zet maar zeer sterk. De alternatieven zijn allebei goed voor wit: bijv.: **15...Kd8** **16Lg5+,Kc8** **17Pd5** etc. en **15...L:g7** **16D:f7+,Kd8** **17Lg5+,Kc8** **18Le6+,Pd7** **19D:d7+,Kb8** **20Pd5**. Na **15...Kd7** volgde in de partij **16Le6+**. Wanhoop aangezien de schaakjes na **16D:f7+,Le7** **17De6+,Kd8** op zijn en wit matgezet

wordt. **16...f:e6** **17De8+,Kb6** **19Le3+,D:e3** **20Dd8+,Ka7** de winnende wandelkoning aangezien wit na **21a4,L:g2+** kon opgeven. Terug tot de stelling na de 14e zet van zwart. Was het alternatief bijv. **16...K:c7** **17D:f7+Pd7** **18Pd5+,L:d5** en ondanks het feit dat wit een toren achter staat, is de stelling onduidelijk. Bijv.: **19...Ta7** **20Le6,Kc6** **21Ld5+,Kb6** **22Ld8+,Kc5** **23Lf3** met het idee Dd5+ etc. Na **23...Dd4** volgt **24Td1,Dc4** **25Ld5,De2** **26Lf3** met herhaling van zetten. Besluit zwart met **19...Td8** materiaal terug te geven, dan volgt er **20Le6,Da7!** **21Td1!** waarna het zowel voor wit als voor zwart moeilijk is om verder te komen in aanval dan wel ontwikkeling.

Tot slot wederom een stelling uit de jeugdkampioenschappen van Nederland. Dit keer tussen H. v. Dijk en M. Bosman.



Met e5 had wit het zwarte paard naar de rand gejaagd. Kan wit hier meteen van profiteren met **g4**?