

SCHAKEN

met Arno Henzen

In de diagramstelling: wit: Kb2, Dc3, Tc1, Te4, Pf4, a2, b3, f3, g3, h2; zwart: Kg8, Df6, Td8, Lh3, Pd4, a4, b7, c6, h7, was de opgave hoe zwart zich voldoende compensatie verschafte voor de geofferde kwaliteit.

In de partij volgde 1...a3! 2. Kb1, gedwongen omdat wit niet 2K:a3 kan spelen wegens het familieschaak op b5. En 2. Ka1 faalt op het fraaie 2...Pc2+ 3T:c2,Td1+ 4Tc1,T:c1 mat= 2...Lf5 3. Td1,c5 4. Ph5,De5 5. Te1,L:e4 6. T:e4,D:h5 In de beginstelling stond zwart een kwaliteit achter, 6 zetten later staat hij een stuk voor. De wit-speler kon zich blijkbaar niet meer aanpassen op het plotseling keren van de kansen.

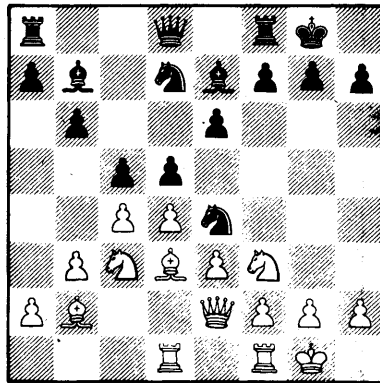
In de diagramstelling: wit: Kg1, Dd2, Ta1, Tf1, Le4, Pc3, a5, b2, f2, g2, h3; zwart: Kh8, Db4, Ta8, Tf8, Lc8, Ld4, a7, b7, e5, g6, h7, was de opgave deze stelling te beoordelen. Wit staat gewonnen omdat hij van de verzwakking van de zwarte koningsvleugel kan profiteren. In de partij volgde 1. L:g6!,h:g6 2. Dh6+,Kg8 3. D:g6+,Kh8 4. Dh6+,Kg8 5. Dg6+,Kh8 6. Dh6+,Kg8 7. Pd5!,Dc5 andere zetten zijn niet beter. 8. Dg6+,Kgh8 9. Pf6,T:f6 gedwongen. 10. D:f6+,Kg8 11. Ta3! en zwart gaf op aangezien hij reeds de dame moet geven om een dreigend mat te verhinderen.

Gezien de plannen van de KNSB om met ingang van volgend seizoen de 3e klasse KNSB van start te laten gaan, betekende dit een versterkte promotie uit de promotieklasse. Pionneke werd kampioen, terwijl dus ook de nummers 2 en 3 promoveerden, te weten DJC en Hoens-

broek. Verrassend was dat Venro, dat vorig seizoen nog promotiewedstrijden voor een plaats in de 2e klasse speelde, nu er niet in slaagde een plaats te verwerven bij de eerste drie.

De opgave voor deze week komt uit de wedstrijd tussen Hoensbroek en Pionneke, 6e rond LISB-competitie.

Diagramstelling: wit: Kg1, Dd2, Td1, Tf1, Lb2, Ld3, Pc3, Pf3, a2, b3; c4, d4, e3, f2, g2, h2; zwart: Kg8, Dd8, Ta8, Tf8, Lb7, Le7, Pd7, Pe4, a7, b6, c5, d5, e6, f7, g7, h7.



Deze stelling ontstond na de 11e zet van wit in de partij tussen P. Veercoulen en G. Royakkers. In dit soort opstellingen is het voor zowel wit als zwart steeds moeilijk om te bepalen wanneer de spanning in het centrum op te heffen. Zwart speelde 11...Tc8 en stelde deze beslissing nog even uit. Geeft u aan hoe wit het groot voordeel kan afdwingen.