

ort

SCHAKEN

met Arno Henzen

In de stelling: wit: Kg1, Dh5, Tc1, Tf1, Pe4, Pg5, a2, b2, e6, g2, h2
zwart: Kg8, De7, Ta8, Tf8, Pb6, Pd5, a7, b7, c7, f7, g7, h6

was de opgave of 20...f:e6 21Dg6 winnend was voor wit? Na 21...h:g5 22P:g5, Pf6 23T:f6, T:f6 24Dh7+ en Dh8 mat wint wit makkelijk genoeg; echter met 22...T:f1+! 23T:f1, Pf6 slaat zwart de aanval af. De zwarte koning heeft nu een vluchtveld op e7 zodat 24T:f6 niks oplevert en zwart een stuk voorblijft. na 20...f:e6 heeft wit niet beter dan 21Pf3 met onvoldoende compensatie voor de 2 pionnen.

Deze week een partij uit het toernooi om de halve finale van het 14e wereldkampioenschap correspondentieschaak. H. Temmink eindigde daarin met 10,5 punt uit 16 partijen op een gedeelde 4e plaats.

Wit: S. Szilagyo (Hongarije). Zwart: H. Temmink.

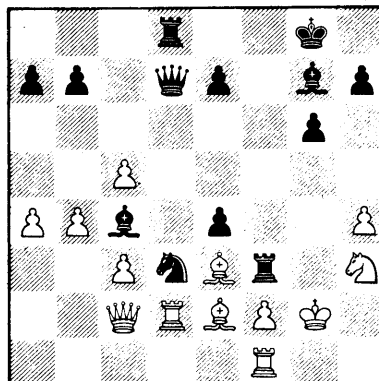
1e4,g6 2d4,Lg7 3Pc3,d6 4Le3 een populaire zet om de beslissing welke opstelling hij in 't vervolg zal kiezen nog even uit te stellen. 4...Pf6 5Le2,c6 6a4, Da5 dreigend P:e4. na f3 is Le2 een overbodige zet en Ld3 kost een tempo. Op Dd2 komt Pg4. Slecht is b5 om van de penning van de a-pion te profiteren wegens b4! 7Kf1!?, 0-» 8g4?! de zwartspeler heeft wit met 6...Da5 praktisch tot een concessie gedwongen. Om zijn opstelling alsnog te rechtvaardigen probeert wit met g4 een aanval op de koningsvleugel in te leiden. Het pakt echter anders uit. 8...d5! een aanval op de dame- of koningsvleugel wordt in 't algemeen het beste opgevangen met een tegenaanval in 't centrum. 9e5, Pe4 10P:e4,d:e4 11h4,c5! tast het centrum aan en

maakt het veld c6 vrij voor het paard.

De witspeler krijgt in 't vervolg geen enkele kans meer. 12d:c5, Pc6 13Ph3, P:e5 14g5 er dreigde Td8 en g4 valt. 14...Le6 15c3, Tad8 16Dc2, Pd3 17b4, Dc7 18Td1, Lc4 19Kg2, f5 nu wit niks meer kan doen leidt zwart een koningsaanval in. 20g:f6e.p., T:f6 21Thf1, Dd7 22Td2, Tf3!

Diagramstelling: Wit: Kg2, Dc2, Td2, Tf1, Le3, Le2, Ph3, a4, b4, c5, c3, f2, h4

na de 22e zet van zwart Zwart: Kg8, Dd7, Td8, Tf3, Lc4, Lg7, Pd3, a7, b7, e7, e4, g6, h7.



23Th1 =na 23L:f3,e:f3+ 24Kg3 (24Kh2, Dg4 25Tg1, Le5+ is niet beter) 24...h5! met de dreigingen Dg4 en Le5= 23...Pe1+ 24T:e1, D:h3+ 25Kg1, Tg3! 26f:g3, D:g3+ 27Kh1 =27Kf1, Tf8+= 27...Dh3+ 28Kg1, D:e3+ 29Kh1 =29Kg2, T:d2= 29...Dh3+ 30Kg1, Dg3 31Kh1, D:e1 en wit gaf eindelijk op.