

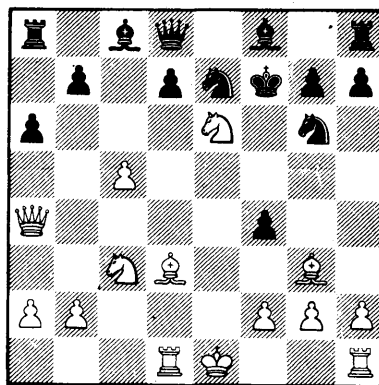
SCHAKEN

met Arno Henzen

In de stelling: wit: Kh1, Dh6, Le2, Lg7, a4, c2, f5, h2; zwart: Kg8, Dd7, Tf8, Lg2, Pd1, a6, b5, d6, e6, f7, g6, h7 was de opgave of 20K;g2,Pe3+ zwart inderdaad remisekansen geboden had. Voor wit komen een aantal koningszetten in aanmerking. 21D:e4,K:g7 is onduidelijk; wit heeft een stuk meer, terwijl zwart daar de nodige pionnen voor heeft. 21Kg1= xowel 21Kh3? als 21Kf2 is na 21...P:f5 in het voordeel van zwart, terwijl zwart na 21. Kg3?, P:f1+ 22. L:f1, Tc8, 23. f6,T:c2 minstens remise heeft. 21...Dc6! 22. Tf3= 22Lf3?,Dc5 is in het voordeel van zwart. 22...Pf4, 23. Df4,K:g7, 24. D:g4,D:c2 met 4 pionnen voor het stuk. 21Kh1! de weerlegging bijv.: 21...Dc6+ 22Lf3 oif 21...Tc8 22. Ld4. De conclusie is dat wit het stuk rustig had kunnen nemen wat echter niks afdoet aan het gespeelde 20. Kg1!

In de partij van deze week offert de witspeler een centrumpion om zo de ontwikkeling van zijn lichte stukken te bevorderen. De zwartspeler ziet zich al snel voor problemen geplaatst en kan zijn ontwikkeling op geen normale manier meer voltooien. Spelend op materiaalwinst overziet zwart de hoofdreiging en wordt verpletterd. Wit: R. v. Tienhoven, zwart: R. Moscnik, interne competitie van GESS. 1. c4,Pf6 2. Pc3,e6 3. e4 de inleiding tot het Mikenas-Flohrsysteem van het Engels. 3...c5 een andere mogelijkheid is 3...d5 bijv. 4. e5,d4 5. e:f6,d:c3 6. b:c3,D:f6 4. e5,Pg8 5. Pf3,Pc6 6. d4,c:d4 7. P:d4,P:e5 8. Lf4 ook 8. Da4 en 8. Pdb5 worden hier gespeeld. Het idee is steeds om langs te rocheren en de pion op d7 te blokkeren. Daarbij kan zwart de ontwikkeling van zijn damevleugel moeilijk voltooien door de witte controle van het veld

d6. Dit betekent dat wit genoeg compensatie voor de geofferde e-pion heeft. 8...Pg6 (het alternatief is 8...d6) 9. Lg3,a6 (9...e5!?) 10. Da4 dreigend Pdb5 10...f5?! (beter is 10...Pf6 11. Pdb5,e5 12. 0-0-0 hoewel wit ook dan een duidelijke ontwikkelingsvoorsprong heeft) 11. Td1 (ook 11. 0-0-0, Dg5+ 12. Kb1, Kf7, 13. H4,Df6 14. h5 was goed geweest) 11...Kf7 = 11...f4? 12. P:e6,De7 13.



Kd2!,D:e46 (13...b5 14. Pc7+! Kd8 15. Da5 of 14...Kf7 15. C:b5,f:g3 16. Lc4+ etc.) 14. Te1,Pe5 15. L:f4,Ld6 16. Da5 en wit wint het stuk met voordeel terug = 12. Ld3, P8e7 13. c5!, f4 dit verliest geforceerd, echter goede raad was reeds duur. 1. 4P:e6!

Diagramstelling: wit: Ke1, Da4, Td1, Th1, Ld3, Lg3, Pc3, Pe6, a2, b2, c5, na de 14e zet: f2, g2, h2 van wit. Zwart: Kf7, Dd8, Ta8, Th8, Lc8, Lf8, Pe7, Pg6, a6, b7, d7, f4, g7, h7.

14...K:e6 = 14...d:e6 15. L:g6+ met damewinst; of 14...De8 15. Pc7 en nu 15...Dd8 16. L:f4,Tb8 17. Dc4+ en mat in enkele zetten, 15...f:g3 16. P:e8 met dameverlies voor zwart = 15. Dc4+,Ke5 16. 0-0,f:g3 17. Te1+,Kf6 18. Pe4+ 1-0. Na zowel 18...Ke5 als 18...Kf5 volgt 19. f:g3 en mat in enkele zetten.