

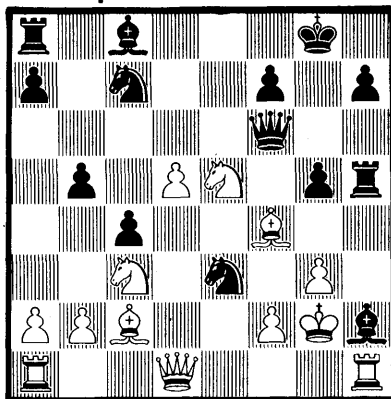
SCHAKEN

met Arno Henzen

De Benoni-verdediging geldt op de hoogste treden van de schaakladder als verdacht. Dit neemt niet weg dat op club-schaak-niveau met de Benoni uitstekende resultaten te behalen zijn. De Benoni kenmerkt zich door ruimtevoordeel in het centrum voor wit en de pionnenmeerderheid op de damevleugel voor zwart. Meestal fianchetteerd zwart de loper naar g7 om druk uit te oefenen op de damevleugel. In de hierna volgende partij speelt zwart echter de koningsloper naar d6, om volgens eigen zeggen zich de keus voor te behouden om of de loper alsnog te fianchetteren via f8 of de loper op d6 te laten staan en veld e5 extra te steunen. Het nadeel is echter de labiele positie van deze loper. G. Bishoff-B. v.d. Grinten DJC 1-VEN-LO 1 bord 6, 1d4,Pf6 2c4,c5 3d5,e6 4Pf3,3:d5 5c:d5,0-0 6Pc3,Ld6?! 7e4,Te8 8Ld3,Pa6(8...P:e4? 9L:e4!,f5 10 0-0, f:e4 11Pg5 met het idee Dh5 en Pg:e4 met duidelijk voordeel voor wit) 90-0,Pc7 10Te1(10h3! en Te1 om het volgende manoeuvre van zwart te verhinderen) 10...Pg4 11Pg5!?! Nogal riskant zoals zal blijken. Een alternatief was 11e5,Pg:e5 12P:e5,L:e5 13L:h7+,K:h7 14Dh5+en T:e5 en wit staat wat beter. 11...L:h2+ 12Kf1(12Kh1!?,P:f2+) 12...d6 13 g3 voor de loper op h2 is er nu geen weg terug meer. 13... Df6 14Pf3 (14Df3?,Pe5! en na 15D(f6 g:f6 staan 2 stukken aan-gevallen terwijl andere zetten niet beter zijn. 14... Te5!15Kg2,Th5 16Th1,c4 17Lc2? (Le2!), b5? Zwart had hier met 17...Pe3+!! schitterend kunnen winnen bijv.: 18L:e3,Lh3+! 19K:h2 Lg4+ en nu 20Kg2 of Kg1,T:h1 en L:f3+ met damewinst. Of 18f:e3,Lh3+! 19Kf2(Kh2 leidt tot de

vorige variant) 19...L:g3+! en nu 20K:g3,Dg6+ 21Kf2,Dg2+ 22Ke1,D:h1 + 23Kd2,Lf1! en de dreiging Dg2+ wint; of 20Ke2, Lg2 21Tf1,L:f3+ 22T:f3,Th2+ 23 Kf1,Tf2+ en T:f3 wint; of 20 Kg1 en het dreigende aftrekschaak na 20...Dg6! zorgt voor de winst. In de partij volgde na 17...b5 18Lf4,g5 19e5!,d:e5 20P:e5 dreigend P:g4 en na 20... P:e5 hangt de toren op h5.20...Pe3+

Diagram: wit: Kg2, Dd1, Ta1, Th1, Lc2, Lf4, Pc3, Pe5, a2, b2, d5, f2, g3 20e zet van zwart: zwart: Kg8, Df6, Ta8, Th5, Lc8, Lh2, Pc7, Pe3, a7, b5, c4, f7, g5, h7.



21f:e3,Lh3+ 22Kf2,L;93+ dit blijkt teveel materiaal te kosten zodat de aanval dood loopt. De opgave is of 22...g:f4 beter was geweest bijv. bij de mogelijkheden 23D:h5 of 23T:h2.23K:g3,g:f4 24e: f4,Dh4+ 25Kf3,T:e5 26F:e5,Lg4+ 27Kf4,L:d1+ 28T:h4,L:c2 en wit staat een kwaliteit voor. Echter de zwartspeler won met een Schwindel de kwaliteit terug en ook de partij 0-1 na 71 zetten.