

SCHAKEN

met Arno Henzen

28-3-86

In de stelling: Wit: Kg2, Db3, Tb1, Th1, Ld3, Lg5, Pc3, Pf3, a3, d4, e5, f2, g3, h5. Zwart: Kg8, Da7, Tc8, Tf8, Ld7, Le7, Pd8, Ph8, b7, b5, d5, e6, f7, g7, h7

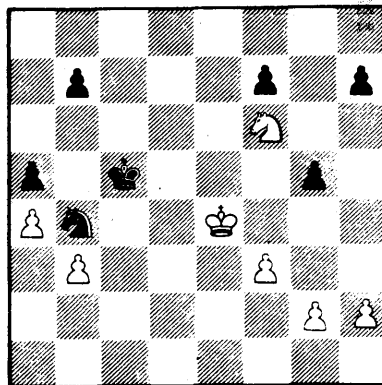
Bij de mogelijkheid 23... L:a3 wint wit na 24L:h7+!, K:h7 25Dc2+Kg8 26h6, Pg6 (26...g:h6 27T: h6 loopt mat en 26... g627h7+, Kg7 28Lf6 is mat) 27h: g7, Te8 (27...K:g7 28Lf6+, Kg8 29Pg5 gevolgd door 30Th8+, P:h8 (28...K:g7 29Lf6 mat) 29g: h8D+, K:h8 30Th1+, Kg7 31Dh7+, Kf8 32Dh8 mat.

In de volgende partij wordt het middenspel a.h.w. overgeslagen en probeert de witspeler zijn pionnenmeerderheid op de damevleugel in het eindspel in winst om te zetten.

Wit: M. Marell. Zwart: J. Heldoorn Caro-Kann opening 1e4, c6 2Pc3, d5 3Df3, d:e4 4P:e4, Pf6?! Laat een onnodige verzwakking van de pionnenstelling toe. 5P:f6+, e:f6 6Lc4, Pd7 7d4, Pb6 8De4+, De7 9Ld3, D:e4, Ld6. De dameruïl is in principe gunstig voor wit. Zijn plan is hier eenvoudig zoveel mogelijk stukken proberen af te ruïlen. Het pionneindspel is immers voor wit gewonnen gezien de pionnenmeerderheid op de damevleugel. 11. Pe2, 0-0 120-0, Te8 13Ld3, Pd5 14a3, Pe7 15Lf4! ontwikkeling en stukkenruïl 15... L:f4 16P:f4, Lf5 17Tfe1, L:d3 18P:d3, Pf5 19c3, Pd6 20Kf1, Pc4 21T:e8+, T:e8 22Te1, Pd2+ 23Kg1, T:e1 24P:e1. Bijna alle stukken zijn geruïld. Beide partijen centraliseren nu eerst hun koning 24... Kf8 25f3,

Ke7 26Kf2, Kd6 27Ke2, Pc4 28Pd3, a5 29a4, Kd5 30b3, Pa3 31Pf4+, Kd6 32c4 (32Kd3! en het paard kan voorlopig niet meer in het spel worden gebracht) 32... Pc2 33Kd3, Pb4+ 34Ke4, g6 35c5+, Kd7 36d5, g5! 37d:c6+ gedwongen 37... K:c6 38Ph5, K:c5 39P:f6, Pc2. Dit blijkt geforceerd te verliezen. Was 39...Pc6 met het idee de vrij-pion op de h-lijn te stoppen of 39... h6 beter geweest? Diagramstelling: Wit: Ke4, Pf6, a4, b3, f3, g2, h2

Zwart: Kc5, Pb4, a5, b7, f7, g5, h7 bij de 39e zet van wit.



Na 39... Pc2 volgde 40P:h7, Kb4 41P:g5, K:b3 42h4, Pe1 (42...K:a4 43h5, Kb3 44h6, a4 45h7, a3 46h8D, a2, 47P:f7, a1D 48D:a1 49Pd6 met een eenvoudige winst) 43h5, P:g2 44P:f7, K:a4 45h6, Ph4 46Pe5! 1-0 de h-pion kan niet meer worden tegengehouden.