

# SCHAKEN

met Arno Henzen

21-3-86  
In de stelling: wit: Kg1, Da3, Ta1, Tf1, Lb4, Le2, Pb5, Pc4, a2, b2, d5, e4, f3, g2, h3;  
zwart: Kg8, Dd8, Ta8, Tf7, Lc8, Lf8, Pe8, Pf6, a7, b7, d6, e5, f4, g3, h7, was de opgave aan te geven hoe zwart zijn aanval op de koningsvleugel moet voortzetten. 19...Ph5 20Tfc1, Dh4, 21Lf1 en het offer op h3 heeft geen zin. Zwart kan echter een tempo winnen met 19...P:d5! 20e:d5, Dh4 en nu bijv.: 21Pd2, L:h3 22 Tfcl, L:g2 23Pf1, Dh1 mat of 21Le1, L:h3 22g:h3, D:h3 23Tf2, g:f2+ 24L:f2, Tg7+ en mat of 21Tfc1, L:h3 22Kf1, Ld7! dreigt mat en wint het stuk terug bij een gewonnen stelling.

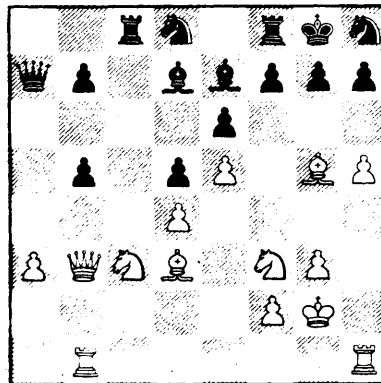
Het spelen zonder een concreet plan leidt ertoe dat je stelling er constant slechter op wordt. In de volgende partij speelt de zwartspeler na de opening planloos van zet tot zet, zijn tegenstander aarzelt niet om dit hardhandig af te straffen.

L. v.d. Lisdonk-C. v. Vliet Frans, Tarrasch-variant  
1e4, e6 2d4, d5 3Pd2, Pf6, 4e5, Pfd7 5Ld3, c5 6c3, Pc6 7Pe2,c:d4 8c:d4, Db6 9Pf3, Lb4+ (9...f6!) 10.Kf1! Wit zal nu met g3 en Kg2 kunstmatig rocheren, terwijl de loper op b4 slecht staat. 10...Le7 11g3, Pb4?! 12Lb1!, Pf8 13a3, Pc6 14Ld3, Ld7 15Pc3, a6 (15...P:d4 16Le3, Lc5 17b4) 16b4, Da7 17b5 (goed was hier ook 17Pa4, b6 18Le3, Tc8 19Db3 gevolgd door Kg2 en Thc1) 17...Pd8 erg passief maar 17...Pa5 18Da4 was ook niks. 18Tb1, Tc8, 19Db3, Pg6 20Kg2,0-0 21h4! Nu blijkt dat wit met de

kunstmatige rochade geen tijd heeft verloren. De toren op h1 staat prima voor de aanval. 21...a:b5? hierna staat zwart verloren. 21...f5 was de enige kans om nog in troebel water te vissen. 22h5, Ph8 23Lg5! Verbindt de torens en ruimt in de loper op e7 een belangrijke verdediger op.

23...D:a3? kost een stuk, echter zwart stond reeds verloren. Hoe zou wit winnen na 23...L:a3.

Diagramstelling: wit: Kg2, Db3, Tb1, Th1, Ld3, Lg5, Pc3, Pf3, a3, d4, e5, f2 bij de 23e zet g3, h5 van wit; zwart: Kg8, Da7, Tc8, Tf8, Ld7, Le7, Pd8, Ph8, b7, b5, d5, e6, f7, g7, h7.



Na 23...D:a3 volgde 24Dc2! dreigt mat 24...g6 25Tb3, Da4 26L:e7, Te8 27Lf6, Da5 28L:h8, b4 29Dd2, K:h8 30Dh6, f5 31e:f6 e.p., Tg8 maakt een mooi slot mogelijk 32D:h7+!, k:h7 33h:g6 mat.