

SCHAKEN

met Jac. Renet

Het kiezen van de beste afwikkeling was de opgave die verleden week aan u werd voorgelegd. Het maken van de juiste keus is iets wat zeer vaak aan de orde is in een schaakpartij en vormt dan ook een graadmeter voor de speelsterkte. In de stand:

Wit: Kf2, Dd1, Th1, Le3, Pe4, a2, c4, d4, f3, g2

Zwart: Kg8, Db8, Td8, Lb7, Lg7, a7, e7, f7, g6, h7

ligt de pionwinst 1)....Le4 2)fe4,Db2 3)De2,De2 4)Ke2,Ld4 of 3)....Ld4 4)Db2,Lb2 zeer voor de hand. In beide varianten heeft wit nog remisekansen. Zwart moet daarom een afwikkeling zien te vinden welke wit meteen kansloos laat.

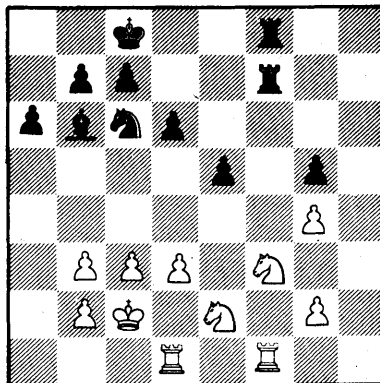
De beste afwikkeling die in deze positie mogelijk is, is: 1)....Le4 2)fe4,Ld4!! (een schijnoffer waarmee de aanval op de witte koning gecombineerd wordt met dreigingen om af te wikkelen naar een toreneindspel met twee pluspionnen. Er dreigt zowel Le3 als Df4) 3)Ld4 (op 3) Df3 kan volgen: 3)....Db2 4)Kg2,Le3 5)De3,Da2 6)Dh6,Td3 3)....Df4!! (e5 en Dd6 zien er eveneens goed uit, maar de gespeelde voortzetting is dwingender) 4)Df3 (op een koningszet volgt De4 en de loper gaat verloren) 4)....Dd2 5)De2,Dd4 6)Kf3,Dc3 zwart moet alleen nog zijn toren activeren 7) Kf4,Td3 en wit gaf op.

Het verloop van deze partij en de in de aanhef aangehaalde varianten tonen aan dat kiezen van de beste afwikkeling een belangrijke zaak is in de schaaksport.

Ditmaal aandacht voor de jeugdkampioen van Limburg in de categorie tot 16 jaar: Marcel Beulen.

Alhoewel pas 13 jaar is hij geen onbekende meer in de Limburgse schaakwereld aangezien hij reeds verscheidene jaren kleinere en grotere successen behaalt in allerlei jeugd- en seniorentoernooitjes.

Zijn trainer (H. Temmink, een der sterkste spelers van Limburg) omschrijft zijn spel als vrij rustig,



maakt een plan en voert dat uit, sterk in kleine combinaties, en schat zijn rating tegen 1900 aan (d.w.z. promotieklassenniveau).

Onderstaande partij werd me door Marcel toegestuurd. Ze geeft een goed beeld van zijn huidige stijl en capaciteiten. (N.B. partijen en instellingen blijven welkom!) G. Knap-M. Beuden 1)e4,e5 2)Pf3,Pc6 3)Lc4,Pf6 4)d3,Lc5 5)Pc3,d6 6)Lg5,h6 7)Lh4 (Lf6 is beter) 7)....g5 8)Lg3,Le6 9)Lb3,(wit ruilt niet op e5 omdat dan het zwarte centrum zeer sterk wordt en de f-lijn open komt) 9)....Dd7 10)Pd2? (Dd2 is beter), a6 11)Pe2,Ph5 12)c2,Pg7 13)Pf3,f5 (Men ziet duidelijk dat zwart volgens plan gespeeld heeft terwijl wit slechts van zet tot zet gespeeld heeft) 14)Le6,De6 15)ef5,Pf5 16)Db3,Db3 17)ab3 (op het eerste gezicht lijkt zwarts voordeel niet zo groot. Wit kan echter moeilijk iets zinvol doen terwijl zwart zijn stelling kan versterken) 17)....Lb6 18)0-0-0,0-0-0 19)Kc2,Pg3 20)fg3,Thf8 21)Thf1,Tf7 22)h4,Tdf8! 23)hg5,hg5 24)g4 Nu volgt zo'n typische „kleine combinatie”. Wanneer men ze ziet lijken ze eenvoudig, het vinden is echter zeer lastig. Ziet u de juiste voortzetting ook?

(Wit: Kc2, Td1, Tf1, Pe2, Pf3, b2, b3, c3, d3, g2, g4

Zwart: Kc8, Tf7, Tf8, Lb6, Pc6, a6, b7, c7, d6, e5, g5)