

# SCHAKEN

met Jac. Renet

Twee vragen werden u vorige week gesteld in de positie:

Wit: Kg1, De4, Td6, Tf1, Lg2, a2, b3, e5, g3, h3

Zwart: Ke8, Dh6, Ta8, Th8, Le6, f7, g6, a7, b7, c6

De eerste vraag was welke winnende voortzetting wit vond na 1) Tc6, Lh3, 2) e6, f5, 3) Dd4, Td8.

Wit maakt gebruik van overbelasting (een stuk moet meer dan een functie vervullen en is daartoe niet in staat) door 4) Tc8! te spelen. De Td8 is nu overbelast omdat hij d7 en de 8e rij moet beschermen. Er volgde 4) ..., Ke7 5) Tc7, Ke8 6) Da4, Kf8 7) e7 en zwart gaf op.

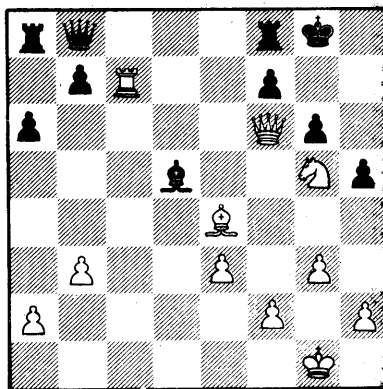
De tweede opgave was moeilijker: is de combinatie correct? M.i. kan zwart bij goed spel de stelling houden na 1) Tc6 en is de combinatie dus niet correct. Duidelijk is dat na 1) Tc6 zwart de volgende voortzettingen niet mag spelen: a) 1) ..., 0-0 2) Tc7; b) 1) ..., bc6 2) Dc6, Ke7 3) Dd6, Ke8 4) Lc6 mat; c) 1) ..., Lf5 2) Tf5!, bc6 3) Dc6, Kf8 4) Da8, Kg7 5) Tf7!, Kf7 6) Ld5 en wit wint (NB het is leerzaam dit goed na te gaan!)

Het gespeelde 1) ..., Lh3 lijkt me dus het beste. Er volgde 2) e6. Deze zet, bedoeld om de lijnen naar de koning te openen is niet goed. Beter is hier 2) Tc6 en nu a) 2) ..., Lf5 3) T1f5, Dh2 4) Kf2, gf5 5) Db7, 0-0 6) e6! en wit staat beter. b) 2) ..., Lg2 3) Dg2, De3 4) Df2!, Df2 5) T1f2, 0-0 6) e6! en wit wint een pion.

Na 2) e6 spelde zwart 2) ..., f5 (een andere mogelijkheid is hier 2) ..., Lg2 3) ef7, Kf8 4) Db4, Kg7 5) f8D, Thf8 6) Tc7, Kh8 7) Dd4, Kg8 8) Tf8, Tf8 9) Kg2 en wit staat beter, maar het is erg gevaarlijk om op winst te spelen omdat zwart erg veel tegenspel heeft.) 3) Dd4 en nu (i.p.v. het verliezende 3) ..., Td8) 3) ..., Th7! en zwart

heeft m.i. voldoende tegenkansen langs de h-lijn om de balans in evenwicht te houden (ziet een van de lezers hier een winstvariant voor wit?) Spanning te over in de promotiewedstrijd Charlois 2 (Rotterdam)-Venlo. Na en min of meer gelijk opgaande wedstrijd stat Venlo met 5-4 voor. Desondanks ziet het er niet te best voor de Noordlimburgers uit: zij moeten, teneinde van promotie verzekerd te zijn, de afgebroken partij Elbers-Koevermans (Wit: Kd3, Tb2, Te2, Le1, a5, c3, d4, e5, f3, g2 Zwart: Kf5, Tc6, Th1, Pc4, a6, b6, d5, e6, f4, g3 wit aan zet) remise zien te houden. Een lastige zaak.

De opgave van deze week is van minder zwaar kaliber dan afgelopen week. Wit staat in de diagramstand (Wit: Kg1, Df6, Tc7, Pg5, Le4, a2, b3, e3, f2, g3, h2 Zwart: Kg8, Db8, Ta8, Tf8, Ld5, a6, b7, g6, h5) uitstekend.



Hij heeft alle stukken op de zwarte koning gericht terwijl zwart geen tegenspel heeft. Dat wit hier direct kan winnen is dan ook niet verwonderlijk. Hoe won wit?

7-6-85