

SCHAKEN

met Jac. Renet

Helaas moesten u en ik constateren dat vorige week geen diagram geplaatst werd. Doordat de stand eveneens in beschrijvende notatie gegeven was, kon u evenwel toch puzzelen aan de opgave.

Wit: Ke1, Dg3, Ta1, Th1, Pd2, Ld3, Lf4, a2, b2, c3, d4, e3, f2, g2, h5.

Zwart: Kg8, Dd8, Tc8, Tf8, Pd7, Lc6, Le7, a7, b6, c5, d5, e6, f7, g7, h7

Zwart overzag met 1)..., b5 een combinatie waarmee wit een pion kan winnen: 2) Lh6, Lf8 3) Lg7!, Lg7 4) h6, Df6 5) Lh7! (nu mag zwart niet op h7 nemen wegens het mat na 5)... Kh7 6) hg7, Kg8 7) Th8 5)..., Kh8 6) hg7, Dg7 7) Dh4 en wit heeft een pluspion met een uitstekende positie.

Op 13 april werd te Venlo het Open snelschaakkampioenschap van Noord-Limburg georganiseerd. Zowel kwalitatief als kwantitatief was het toernooi goed bezet. In de hoofdgroep werd R. Caesens (DJC) met 6-7 winnaar, voor F. Lommers (Cuyk) en R. Hofman (Dordrecht) met 4½ punt.

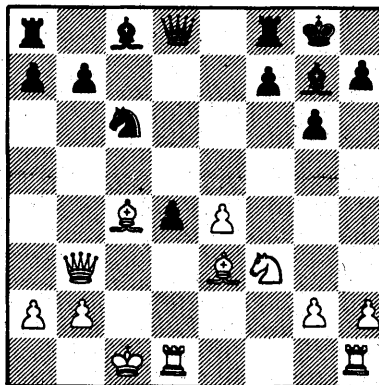
De wisselbeker voor de beste jeugdspeler ging naar M. Beulen (Pionneke), die eveneens een plaats in de hoofdgroep wist te bemachtigen.

Vrijdag en zaterdag a.s. wordt in het buurtcentrum Limbrichterveld te Sittard een door GESS georganiseerd toernooi gehouden. Met A. Defize (ex-kampioen van België), R. Douven, H. Janssen en J. Renet heeft men in de hoofdgroep een deelnemersveld geformeerd welke dit jaar zijn gelijke nog niet heeft gehad in Limburg.

Een van de grotere jeugdtoernooien die elk jaar op het programma staan, is het Open Nederlands Jeugdkampioenschap. In de categorie tot 20 jaar speelde V.

Berg (Hoensbroek) dit jaar een hoofdrol. Lange tijd ging hij aan kop, maar uiteindelijk reikte zijn score van 6-7 net niet ver genoeg: 1) R. Segers 6½-2/3) B. v.d. Leest en V. BErg 6. Temidden van 130 deelnemers echter een uitstekend resultaat.

Uit de partijen die hij me toezond koos ik een stelling uit zijn partij met A. Willemsma.



Wit had in de opening een pion geofferd om actief stukken spel te krijgen. Hij stelde zijn stukken echter nogal ongelukkig op. Hierdoor kreeg zwart (Berg) al snel de gelegenheid om op eenvoudige wijze de volle winst binnen te halen.

Stand:

Wit: Ke1, Db3, Td1, Pf3, Le3, Lc4, h2, g2, e4, b2, a2

Zwart: Kg8, Dd8, Ta8, Tf8, Pc6, Lc8, Lg7, h7, g6, f7, d4, b7, a7.

Zwart aan zet.

26-4-85